

Material TK Stöd

Miljöklass: Mycket betong- och armeringsaggressiv miljö MYBA B4, B3.

Betong: Btg I, CEM 1, BV, LA, SR, XD3/XF4, C16/20.

Betongen skall vid förundersökning uppvisa god frostbeständighet.

Ytstruktur (se sektion A-A):

Yta A: gjuten mot strukturmatris för att ge halkskydd.

Yta B: gjuten mot blank stålform för att ge litet slitage för däck.

3 mm fog skapas när stöden sätts intill varandra beroende på att tappen ,not, i gaveln är 28 mm och motsvarande urtag är 25 mm djup. Bygglängd är 1000 mm resp 1500 mm och elementlängderna är 997 resp 1497 mm.

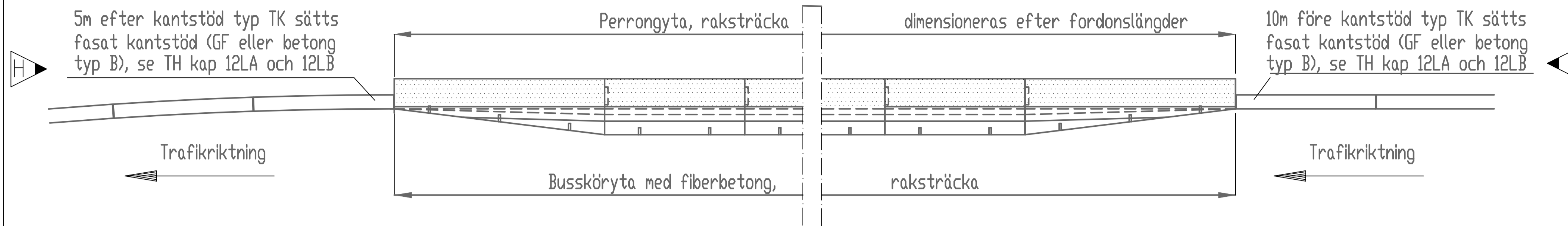
Avsikten är att stöden skall ha 3 mm spel för ojämna sättningar.

Sättning av kantstöd enligt TK principritning [DEC.2/17](#)

Utformning av busshållsplats enligt ritning [363/93-3564](#)

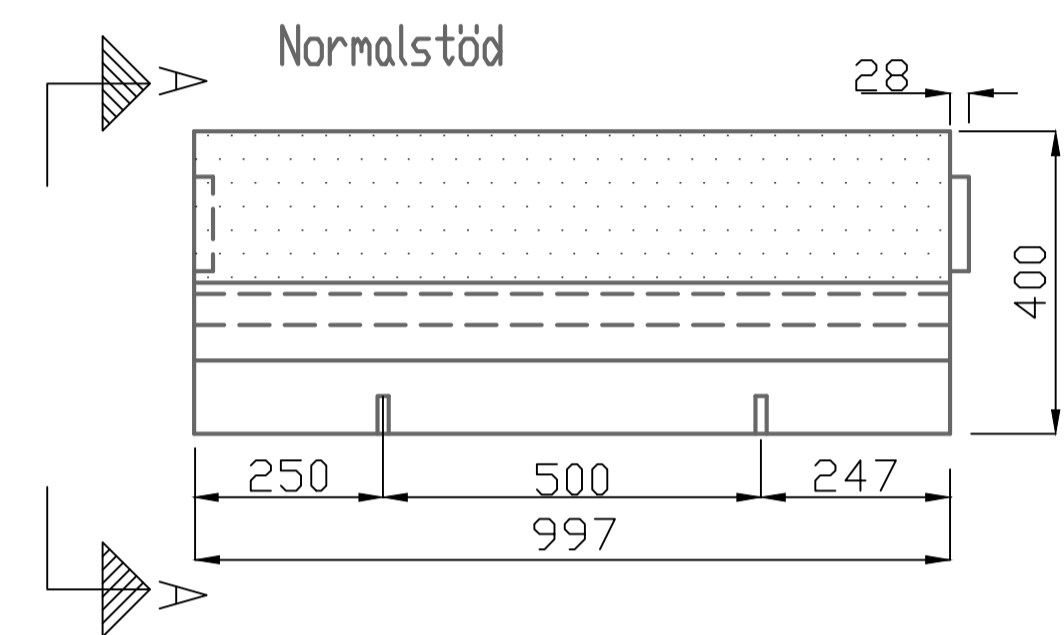
PLAN, översikt

1:20



PLAN, detaljer

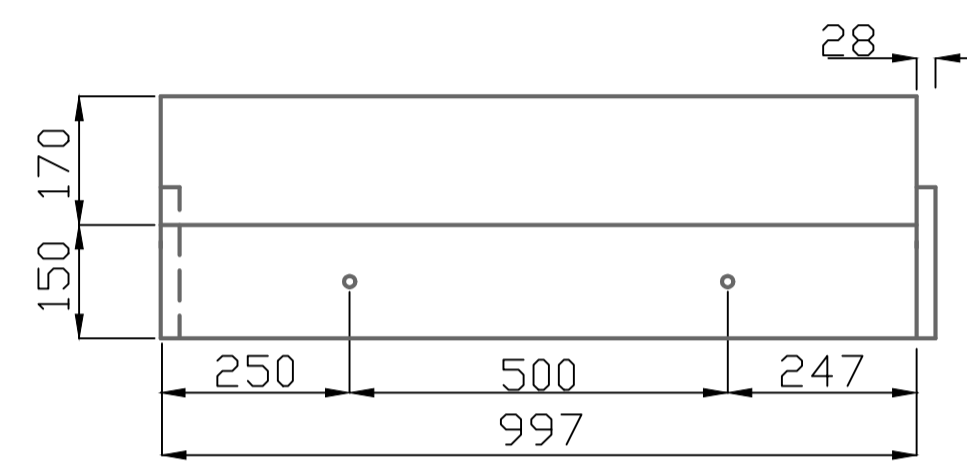
1:10



ELEVATION MOT KÖRBANAN

1:10

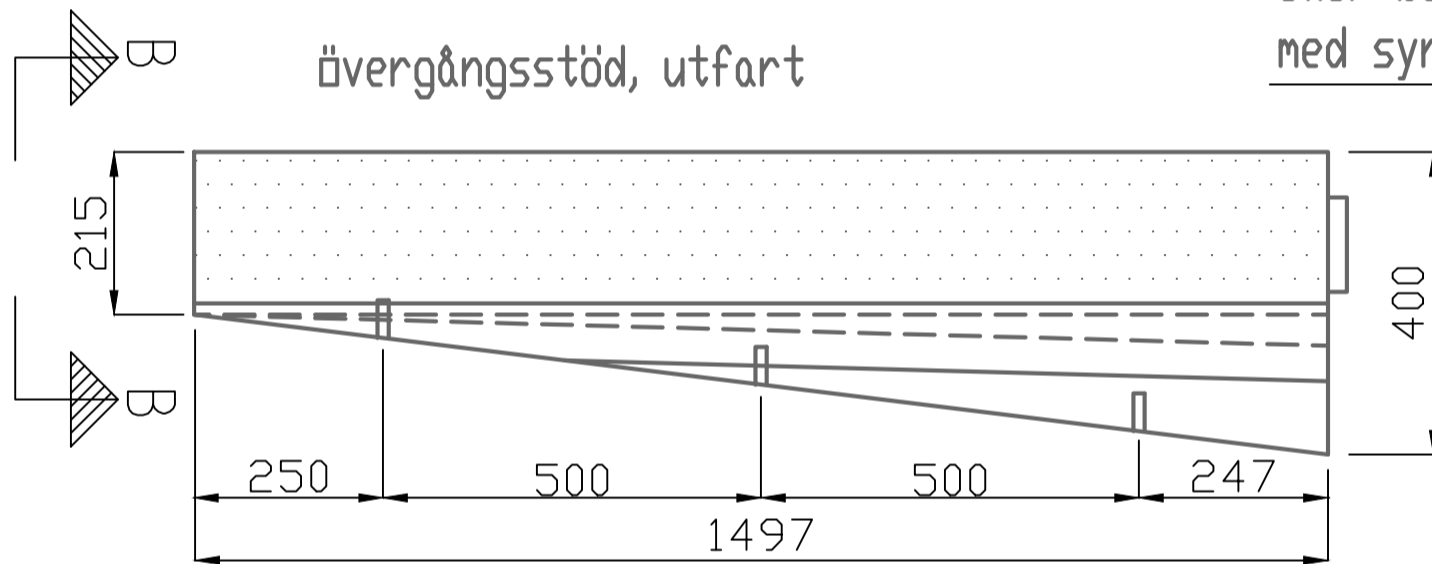
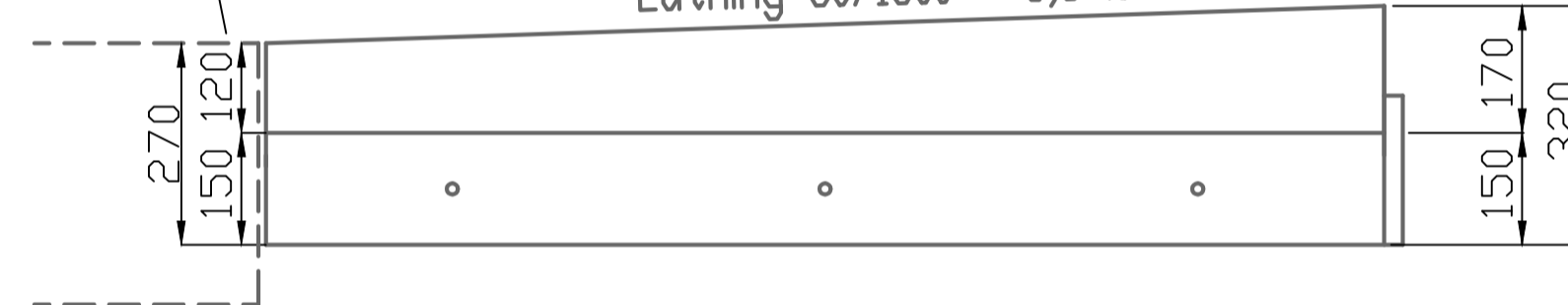
Normalstöd



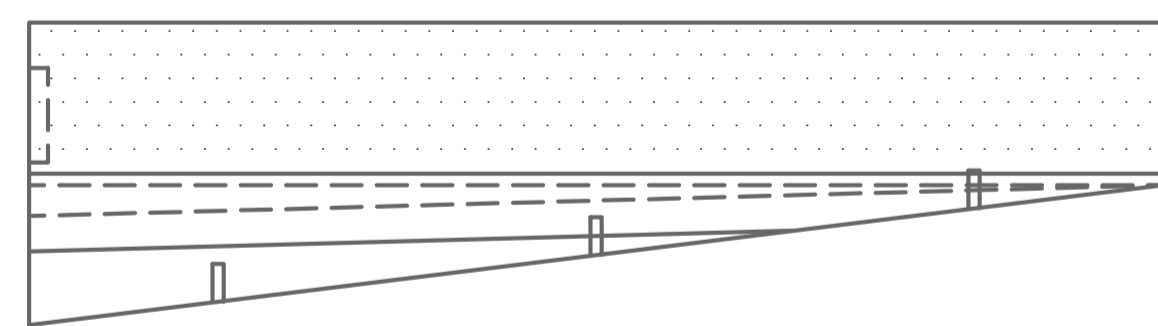
Anslutning till granitkantstöd GF eller betong typ B med synlig höjd 120 mm

övergångsstöd, utfart

Lutning 50/1500 = 3,3 %



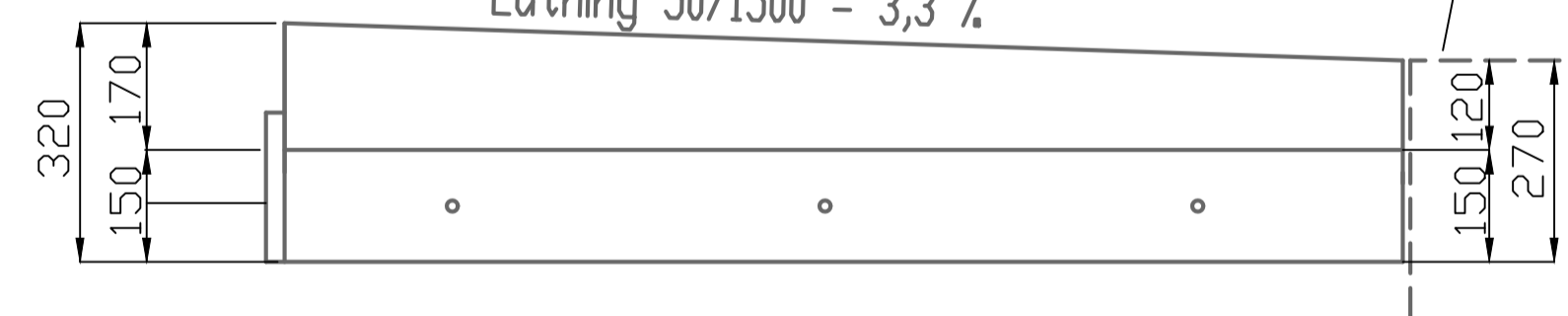
övergångsstöd, infart



Mått enligt ovan.

övergångsstöd, infart

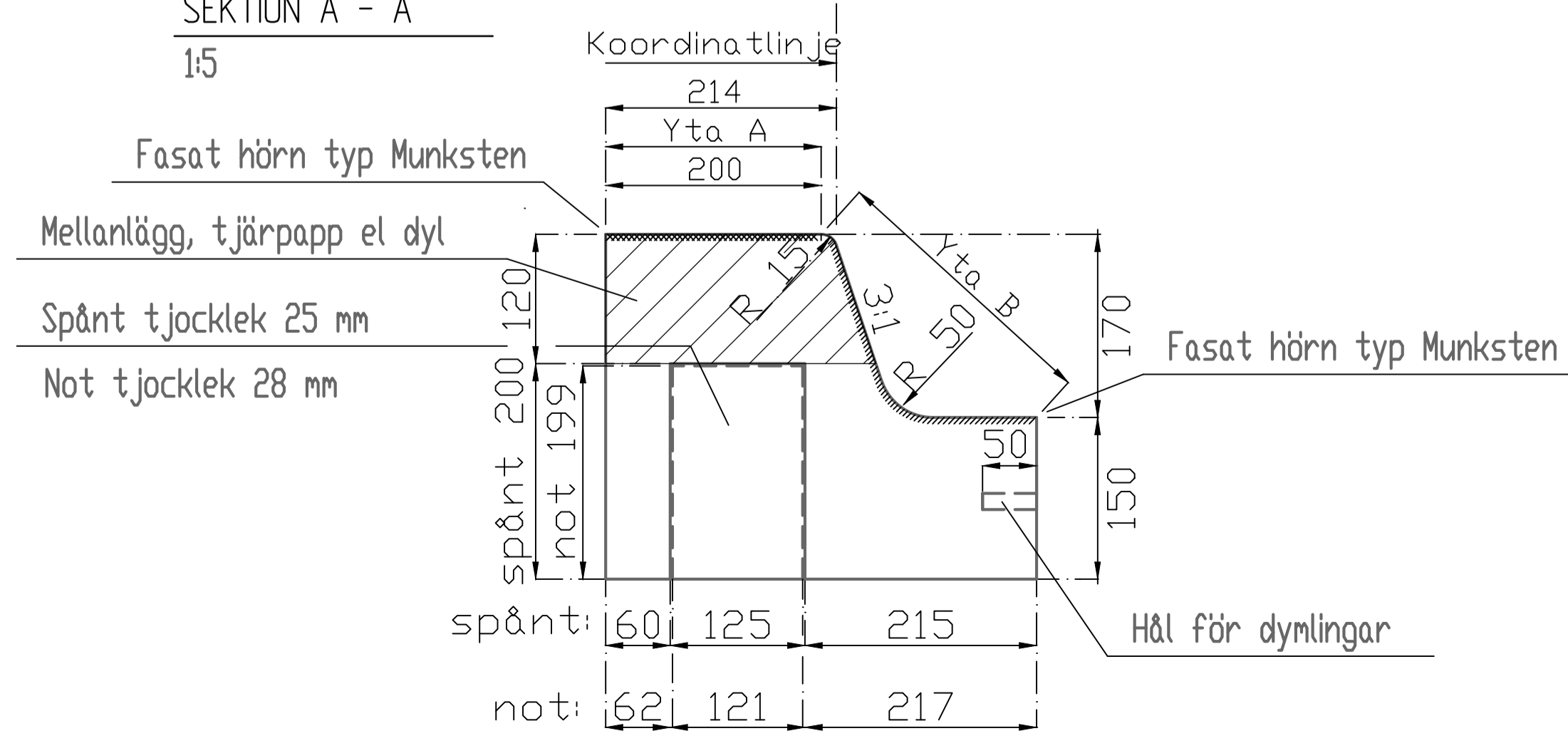
Lutning 50/1500 = 3,3 %



Anslutning till granitkantstöd GF eller betong typ B med synlig höjd 120 mm

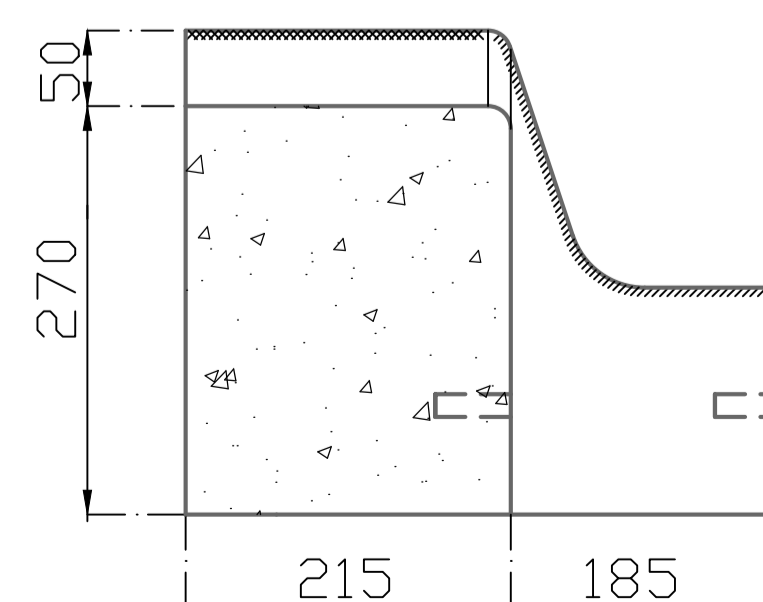
SEKTION A - A

1:5



SEKTION B - B

1:5



övriga mått och avfasningar mm, se A-A.

I	2017-10-16	Uppdaterat kapitelnamn för hänvisning till TH	SH	
H	2014-10-15	Justering kantstenstyp	LjB	
G	2013-02-06	Justering text och hänvisning		
F	2011-02-01	Justerad förklaringsrensa		
E	1	2008-02-01	Betongkvalité	RA
D	1	2007-02-01	Anmärkning CG	RA
C	2	2005-02-01	Grundläggning TK-stöd	RA
B	7	2001-02-01	Mått	RA
A	5	98-12-11	Anslutning till RV4;	RA
Rev	Antal	Rev datum	Rev omfattning	Verkens
lit	rev			rev datum
				Rev godkänd

UPPRITTAD FÖR			Göteborgs Stad Trafikkontoret	
STANDARDRITNING				
Kantstöd typ TK				
För busshållplats				
HANDLAGGARE	VERIFIERAD	HAFT-DEL		
Rolf Andersson		82		
DWG-PL	RTAD/KONSTR	DNR		
-4557		363/93		
GÖRÄND GÖTEBORGS	SKALA	OBJEKTSNR	RITNINGSNR	REV
98-03-01	Rätt vid A1		363/93-4557	I