

Material

Miljöklass: Mycket betong- och armeringsaggressiv miljö MYBA B4, B3.

▶ Betong: K45, vct < 0,45, lufthalt 6 % vid max stenstorlek 16 mm.
Anläggningscement P400. Betongen skall vid förundersökning uppvisa god frostbeständighet.

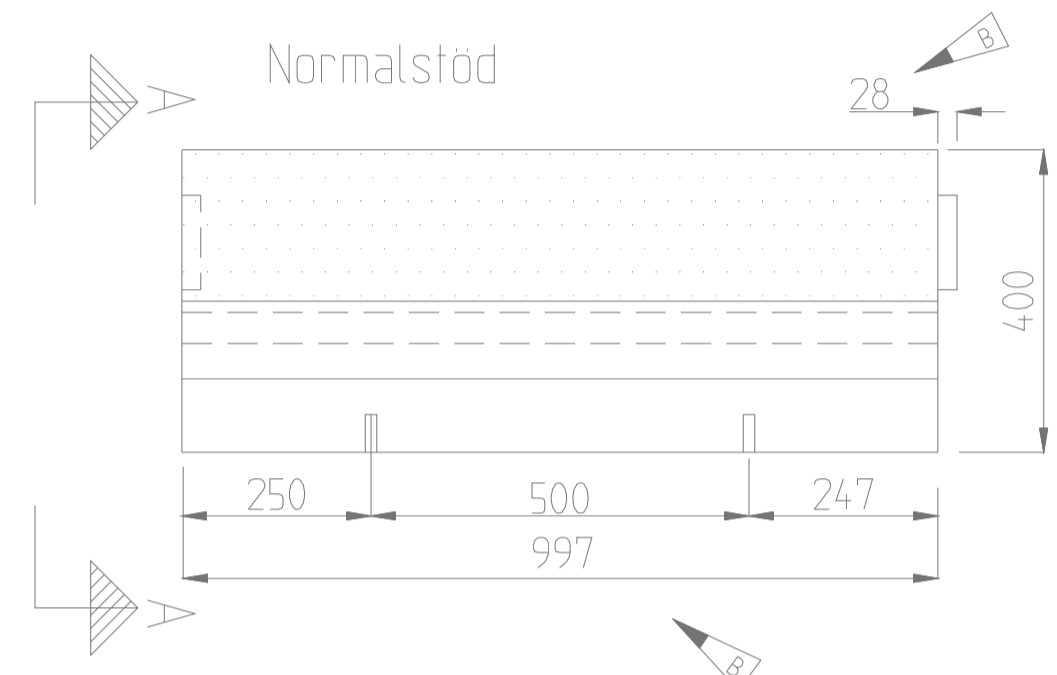
Ytstruktur (se sektion A-A):

Yta A: gjuten mot strukturmatris för att ge halkskydd.

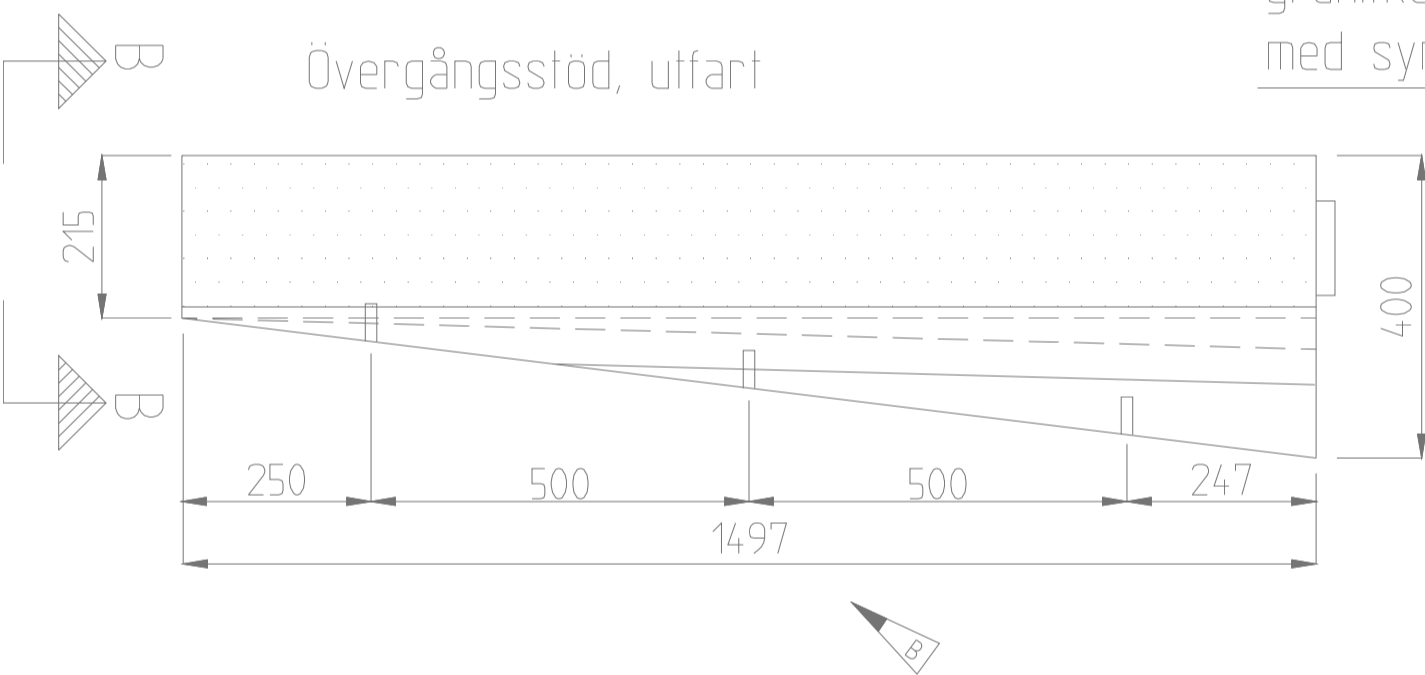
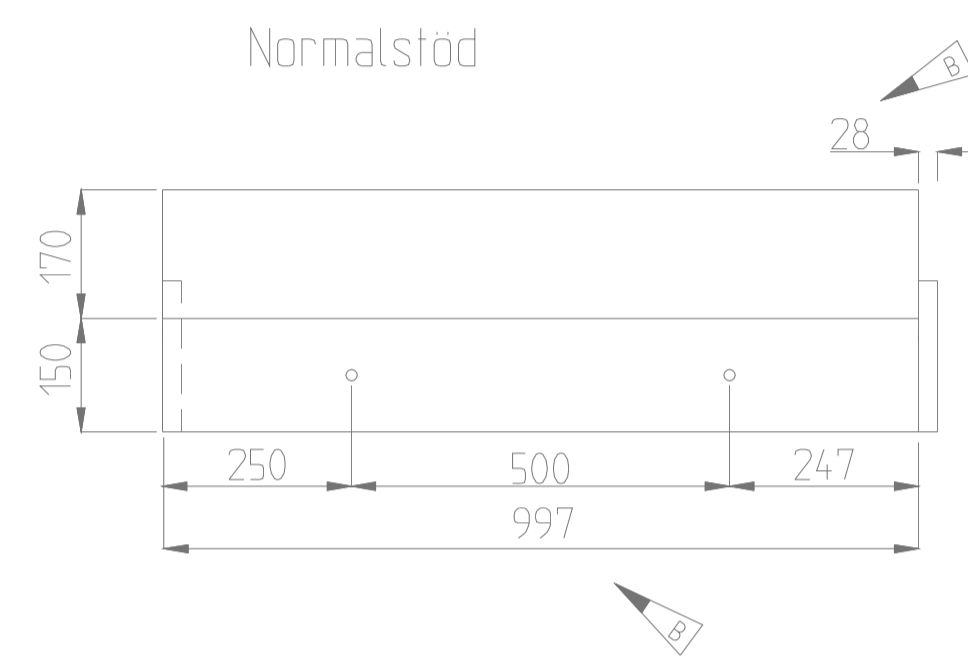
Yta B: gjuten mot blank stålform för att ge litet slitage för däck.

▶ 3 mm fog skapas när stöden sätts intill varandra beroende på att tappen ,not, i gaveln är 28 mm och motsvarande urtag är 25 mm djup.
Bygglängd är 1000 mm resp 1500 mm och elementlängderna är 997 resp 1497 mm.
Avsikten är att stöden skall ha 3 mm spel för ojämna sättningar.

PLAN, detaljer
1:10



ELEVATION MOT KÖRBANAN
1:10

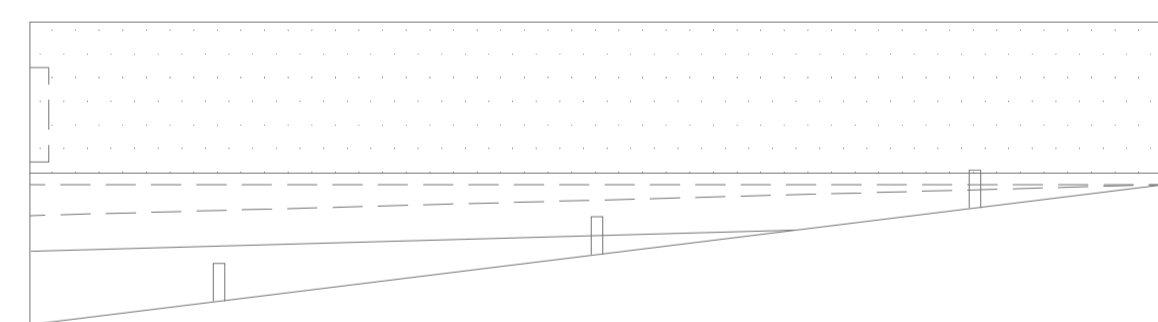


Anslutning till granitkantstöd RV4 med synlig höjd 120 mm

Övergångsstöd, uffart

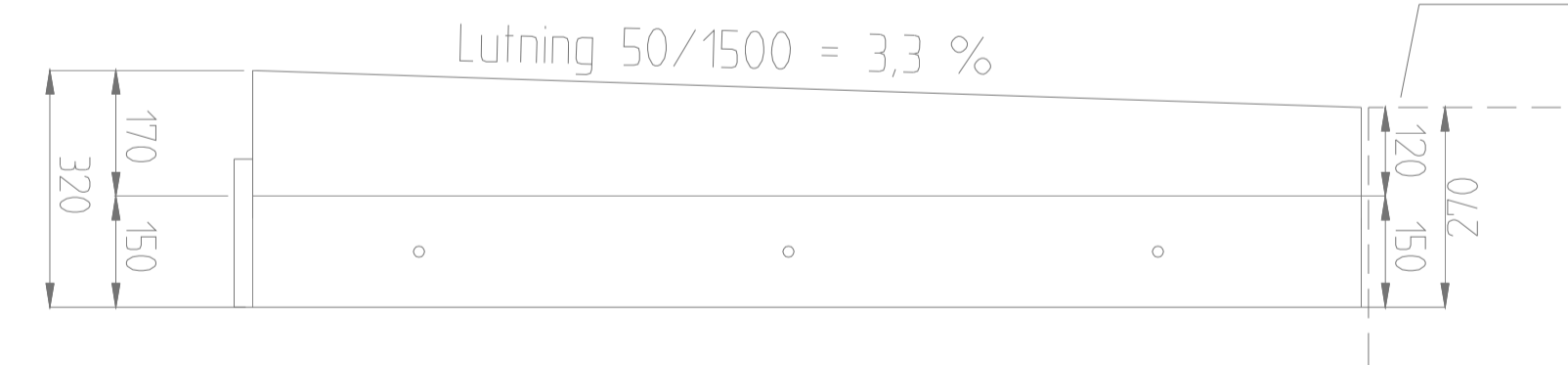


Övergångsstöd, infart



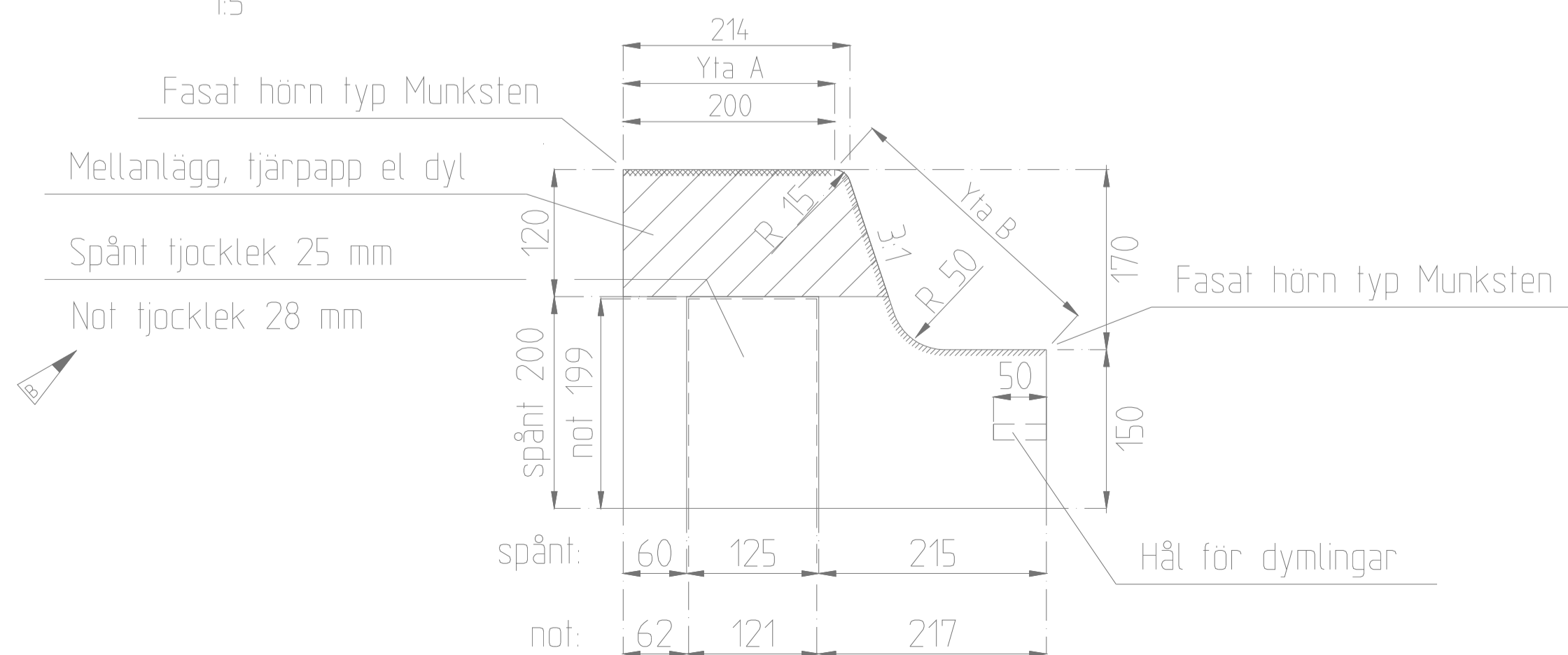
Mått enligt ovan.

Övergångsstöd, infart

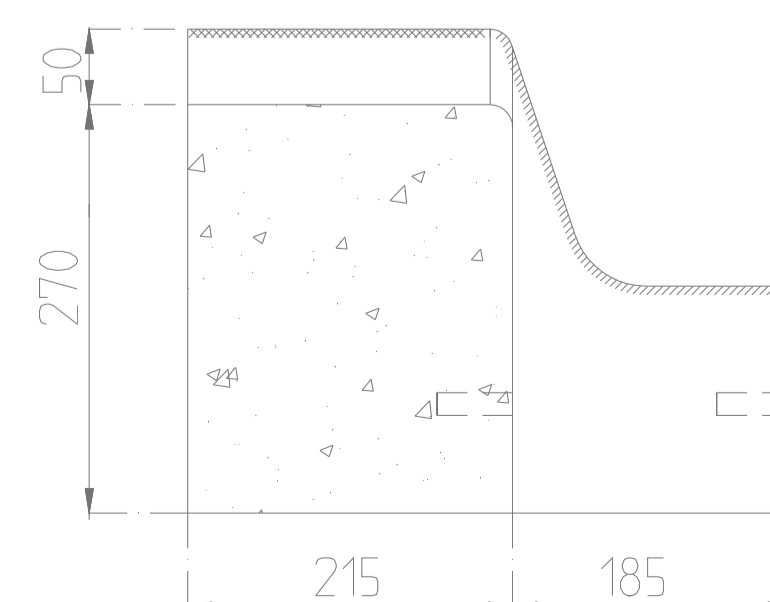


Anslutning till granitkantstöd RV4 med synlig höjd 120 mm

SEKTION A - A
1:5



SEKTION B - B
1:5



Övriga mått och avfasningar mm, se A-A.

B	7	2001-02-01	M&P		RA
A	5	98-12-11	Anslutning till RV4.		RA
Rev	Anst	Rev datum	Rev omfattning	Verkens Rev datum	Rev godkänd
			GÖTEBORGS GATU AB KONSULT BOX 1086 405 23 GÖTEBORG TEL 031/62 80 00		UPPRÄTTAD FÖR
HANDLAGGARE Rolf Andersson				KVALSRÄDD 	
RITAD/SVG-FEL RAKANTTK			KONSTR. AV DNK 363/93		STANDARDDRITNING Kantstöd typ TK För busshållplats
ECKOKÄND GÖTEBORG 98-03-01			SKALA Rätt vid M1		OBJEKTSNR RITINGSNR 363/93-3557 REV B