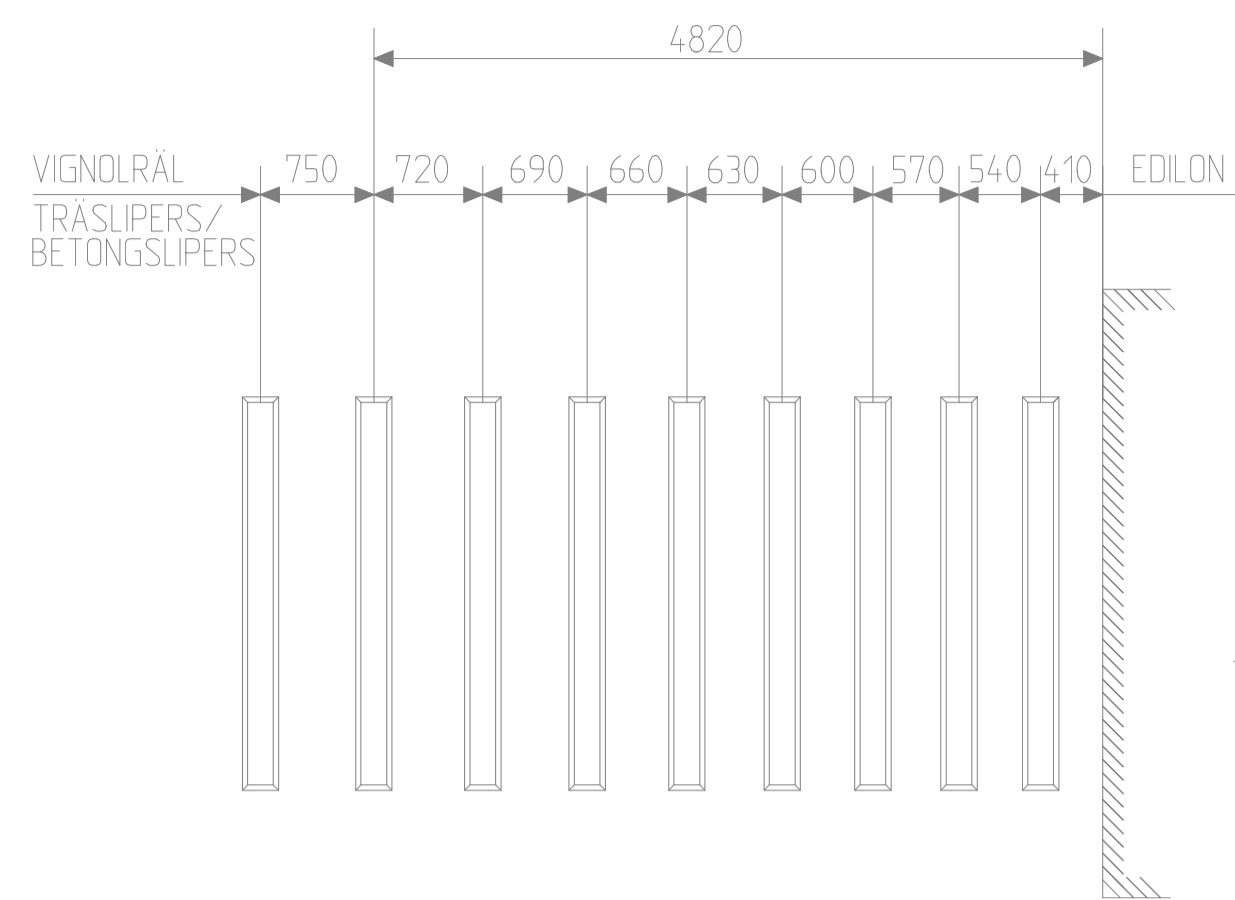
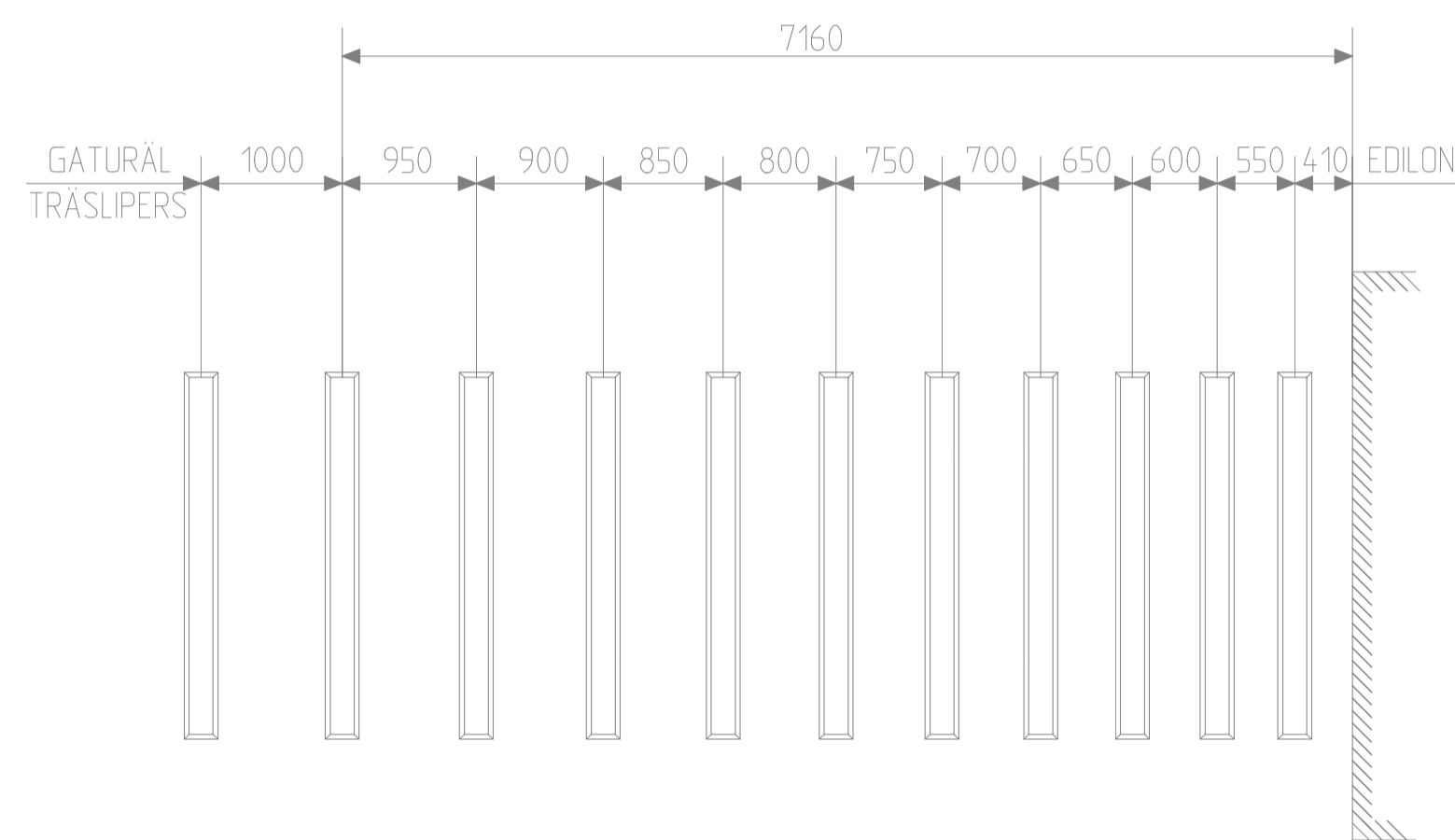


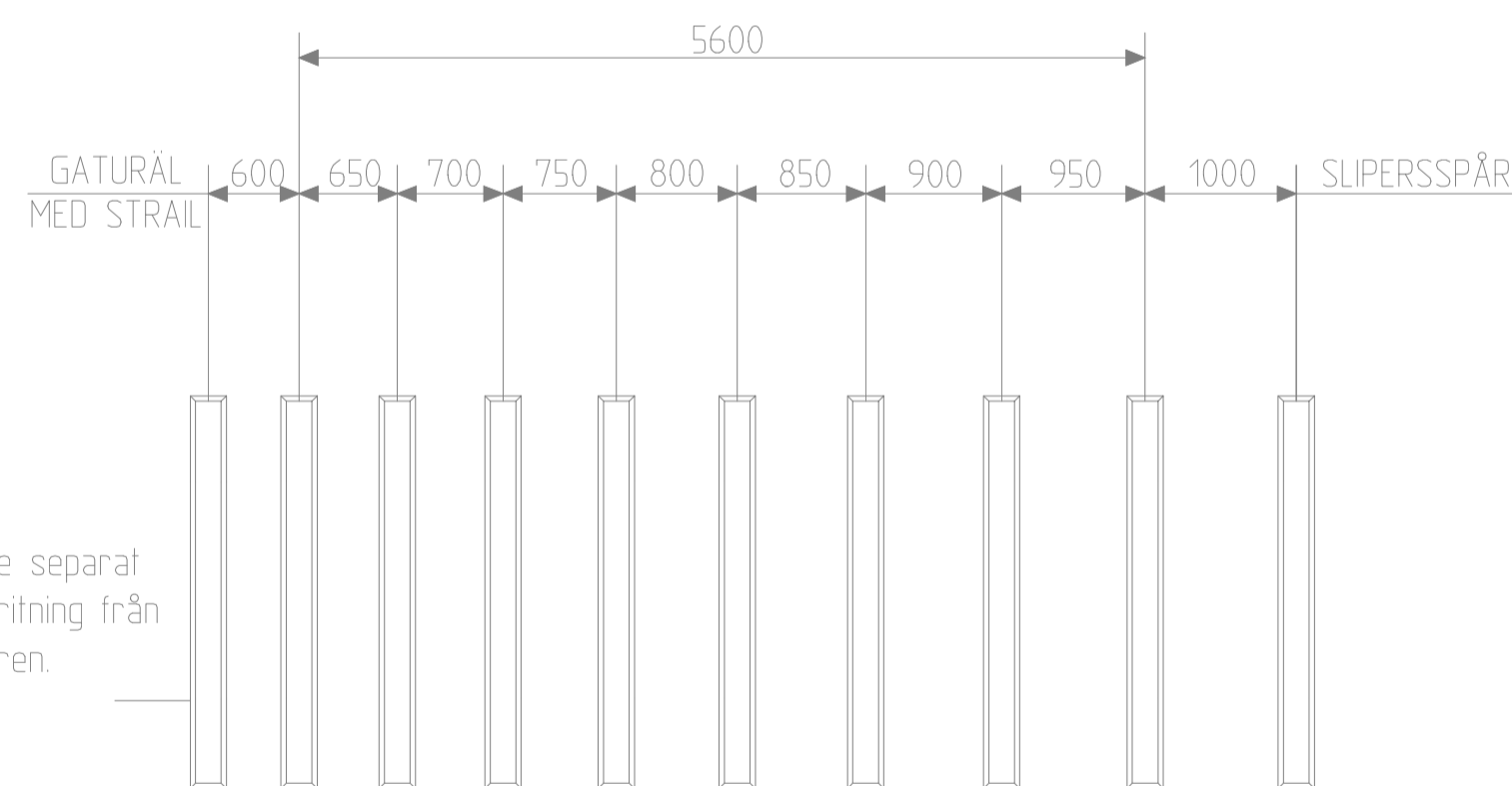
SKALA 1:50



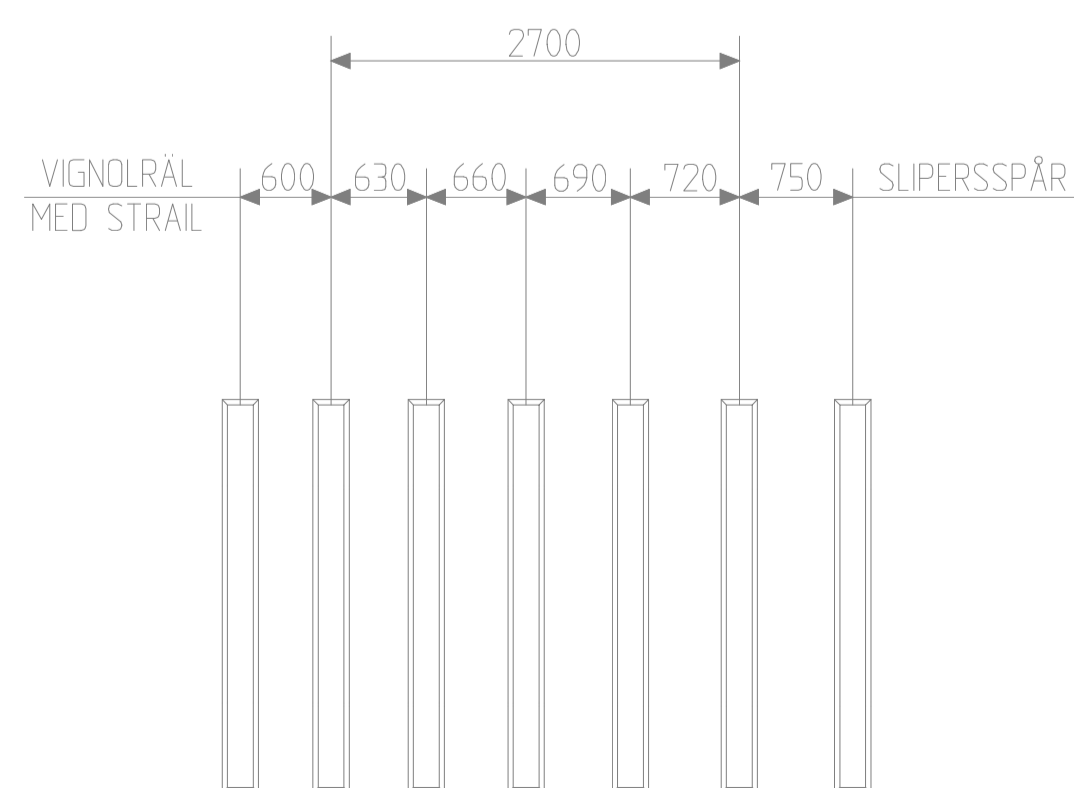
Mått mellan betongplatta och ytterkant första träslipers är 30 cm. Vid vignolspår med betongslipers justeras detta mått. Övrig måttkedja är samma.



SKALA 1:50

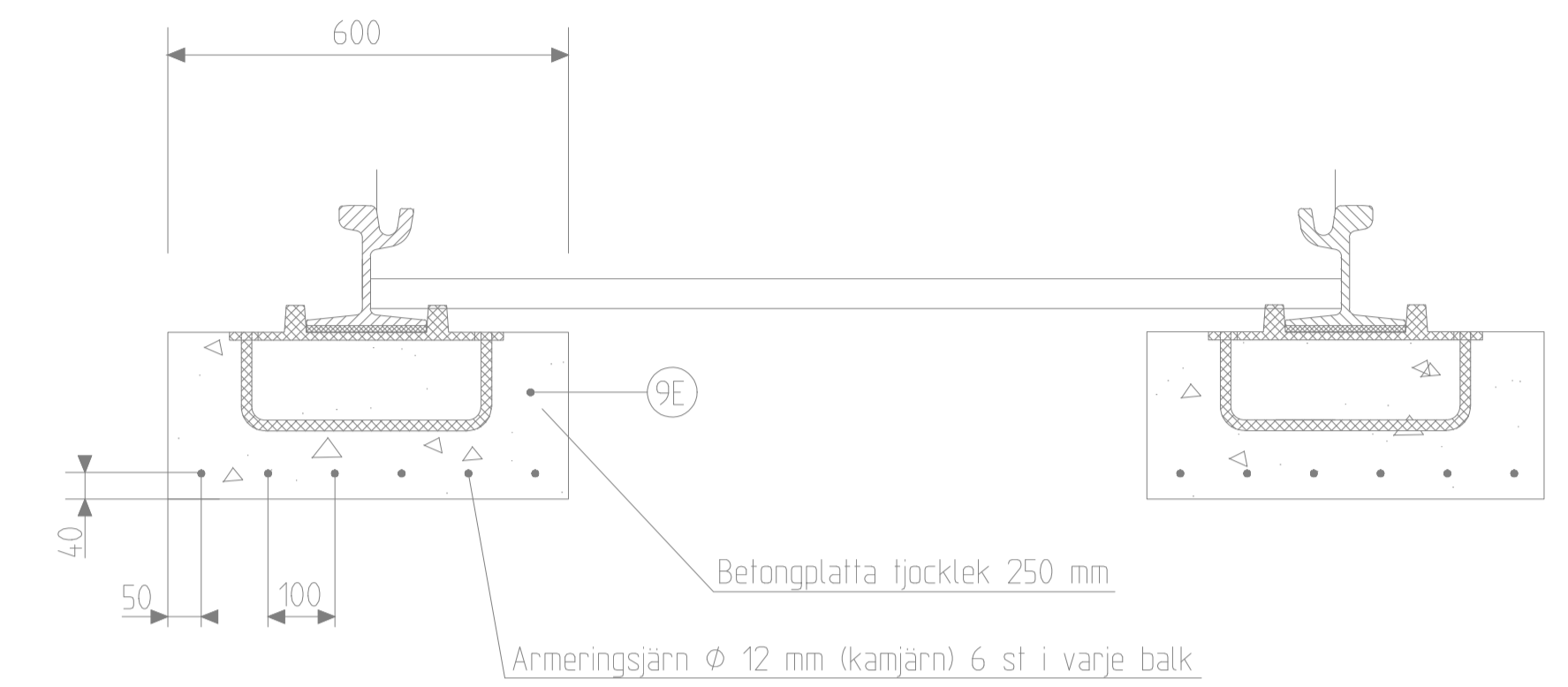


Strail, se separat monteringsritning från tillverkaren.

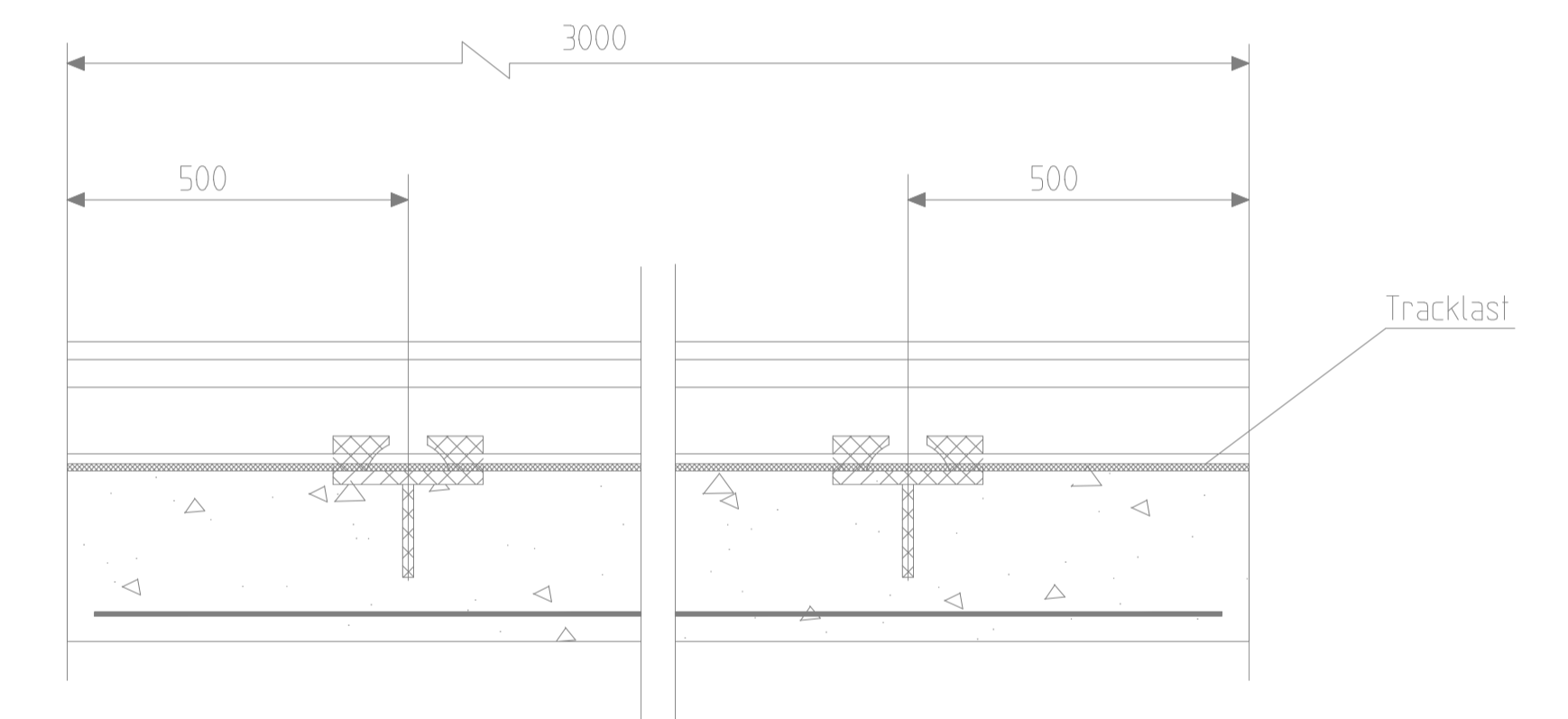


SKALA 1:10

TVÄRSEKTION



SIDVY



ANMÄRKNINGAR

- Överbyggnad i övrigt enligt Normalsektion
- Länkplattor skall byggas i anslutning till betongplattan.
- Balken skall utföras enligt "betong i spårvägsbanan" i TPU.
- Tvårfog skall placeras i anslutningen mellan balk och betongplatta.
- Utförande och placering av dymlingar enligt TK:s standardritning 363/93-3564 eller på likvärdigt sätt.
- Mot edionspår skall rippenplattor inte monteras. Korkgummit kan bytas ut mot en underghutning med edilon min tjocklek 10 mm.

Mått i millimeter om ej annat anges
Skala avser ritning i A1-format

B	2004-02-01	Text anmärkning, slipersplacering hedaredsplatå borttagen		RA
A	2003-02-01	Allmän		
Rev	Antal	Rev datum	Rev omfattning	Verkens
lit	rev			rev
				godkänd
Göteborgs Spårvägar Affärsområde Banteknik Projektsektionen Rantorpst 4 Box 426, 401 26 Göteborg Telefon 031-732 10 00 Telefax 031-15 96 93			UPPRÄTTAD FÖR Göteborgs Stad Trafikkontoret	
HANDLAGGARE Cecilia Tisel DWG-FIL -3581 GODKÄND GÖTEBORG 2002-01-18			VERIFIERAD HAFT DEL NR 98506	STANDARDDRITNING NORMALSEKTION SPÅR Detaljer slipersförtätning och länkbalkar SKALA 150/110 OBJEKTSNR 114801 RITNINGSNR 363/93-3581 REV B