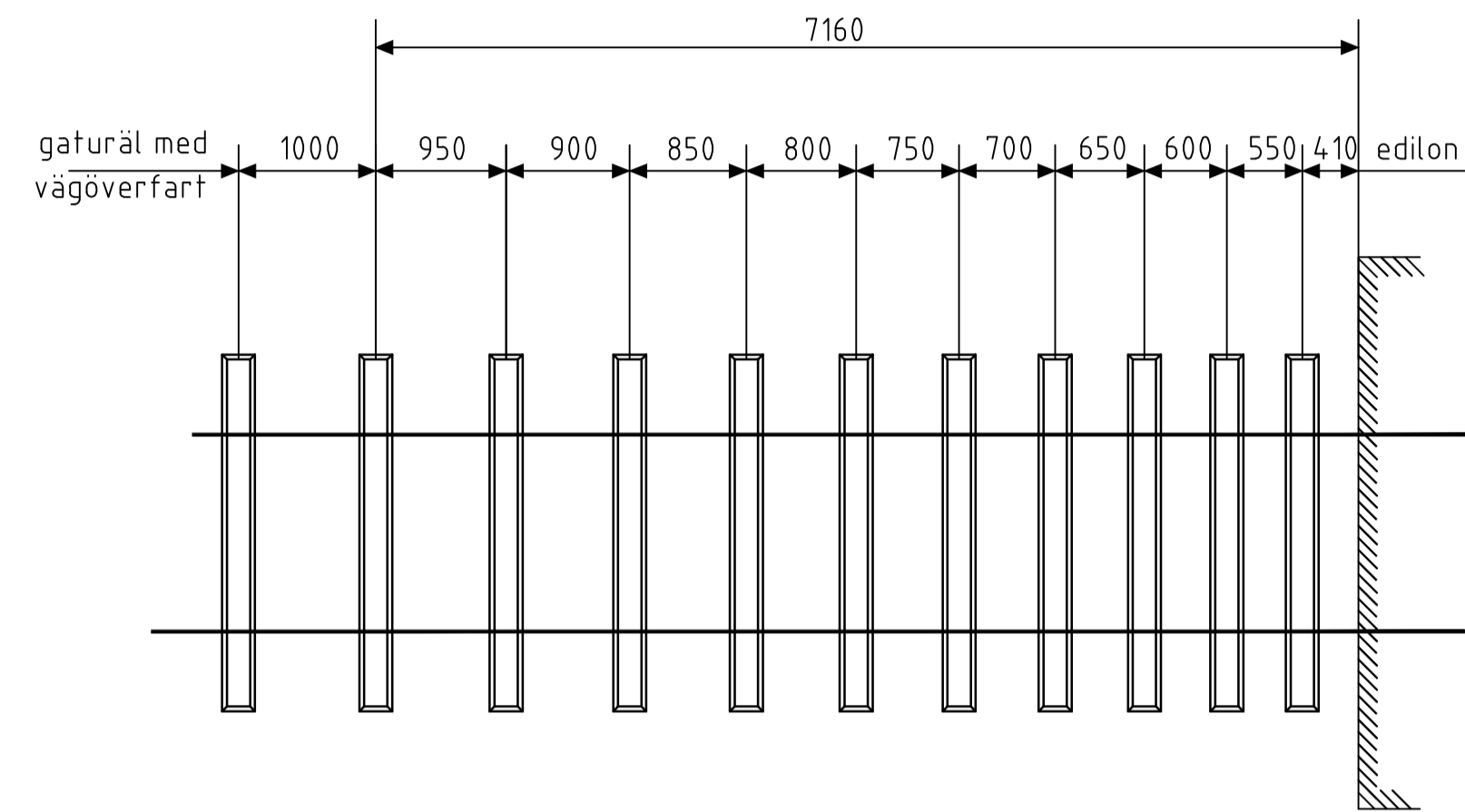
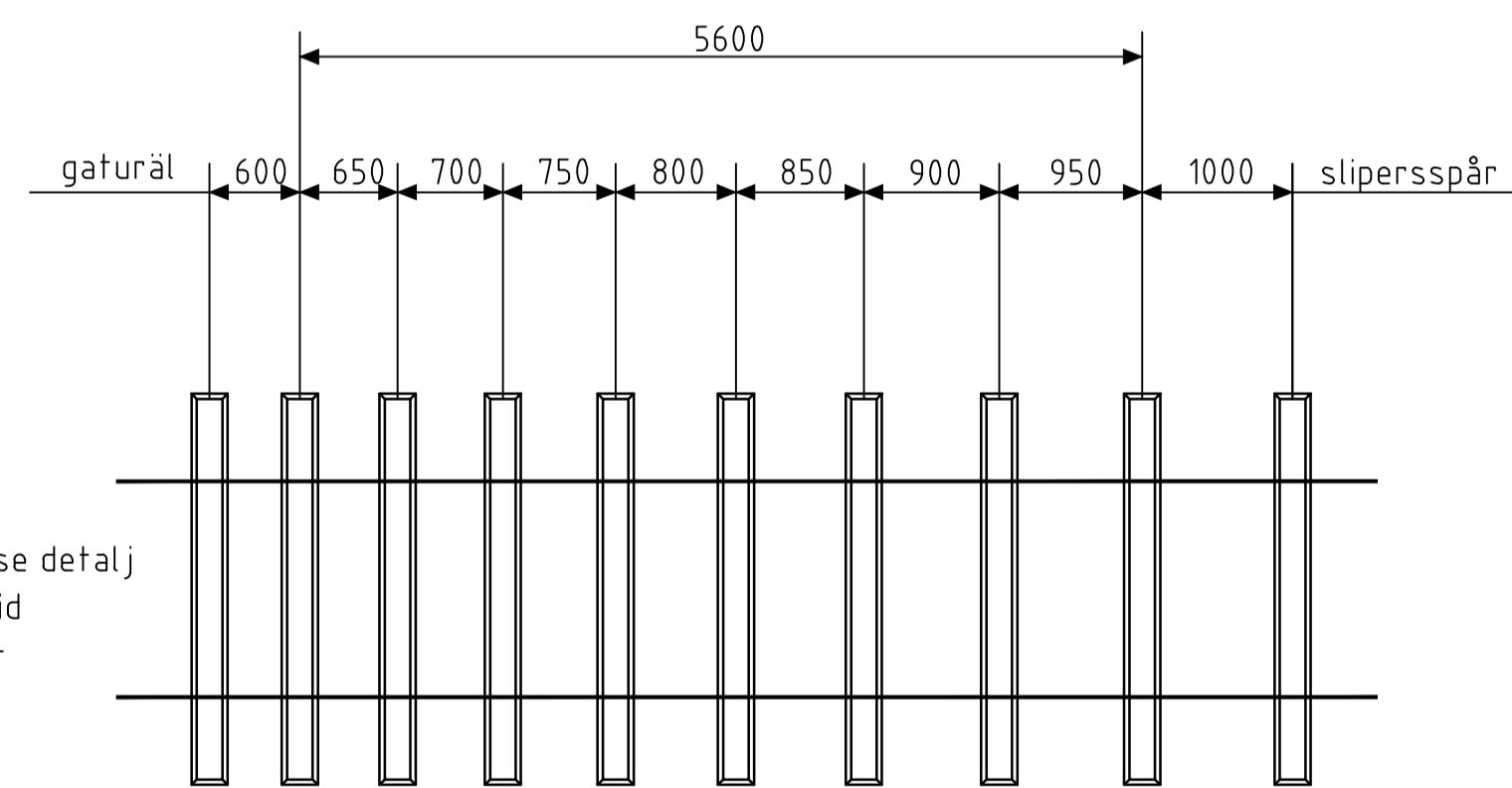


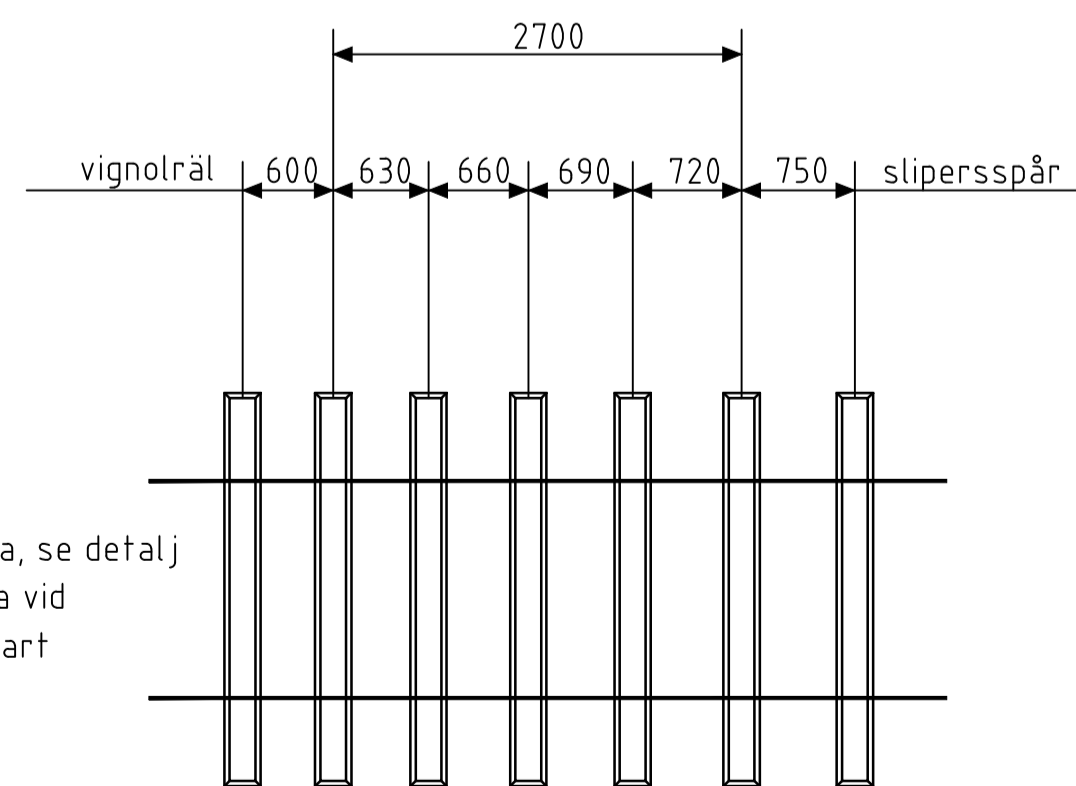
Mått mellan betongplatta och ytterkant första träslipers är 30 cm. Vid vignolspår med betongslipers justeras med detta mått. Övrig måttkedja är samma.



SLIPERSFÖRTÄTNING VID ÖVERGÅNG MELLAN SLIPERSSPÅR OCH EDILON  
SKALA 1:50

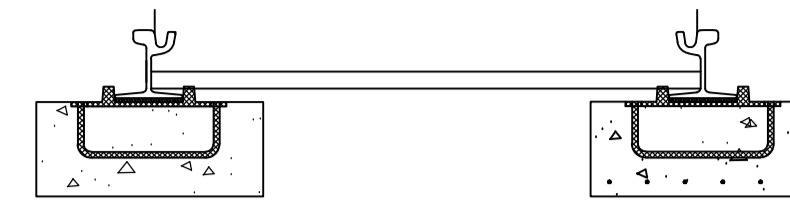


Vägplatta, se detalj vägplatta vid vägöverfart



Vägplatta, se detalj vägplatta vid vägöverfart

SLIPERSFÖRTÄTNING VID ÖVERGÅNG MELLAN SLIPERSSPÅR OCH ÖVERFART MED VÄGPLATTA ELLER BELAGD VÄGKORSNING  
SKALA 1:50



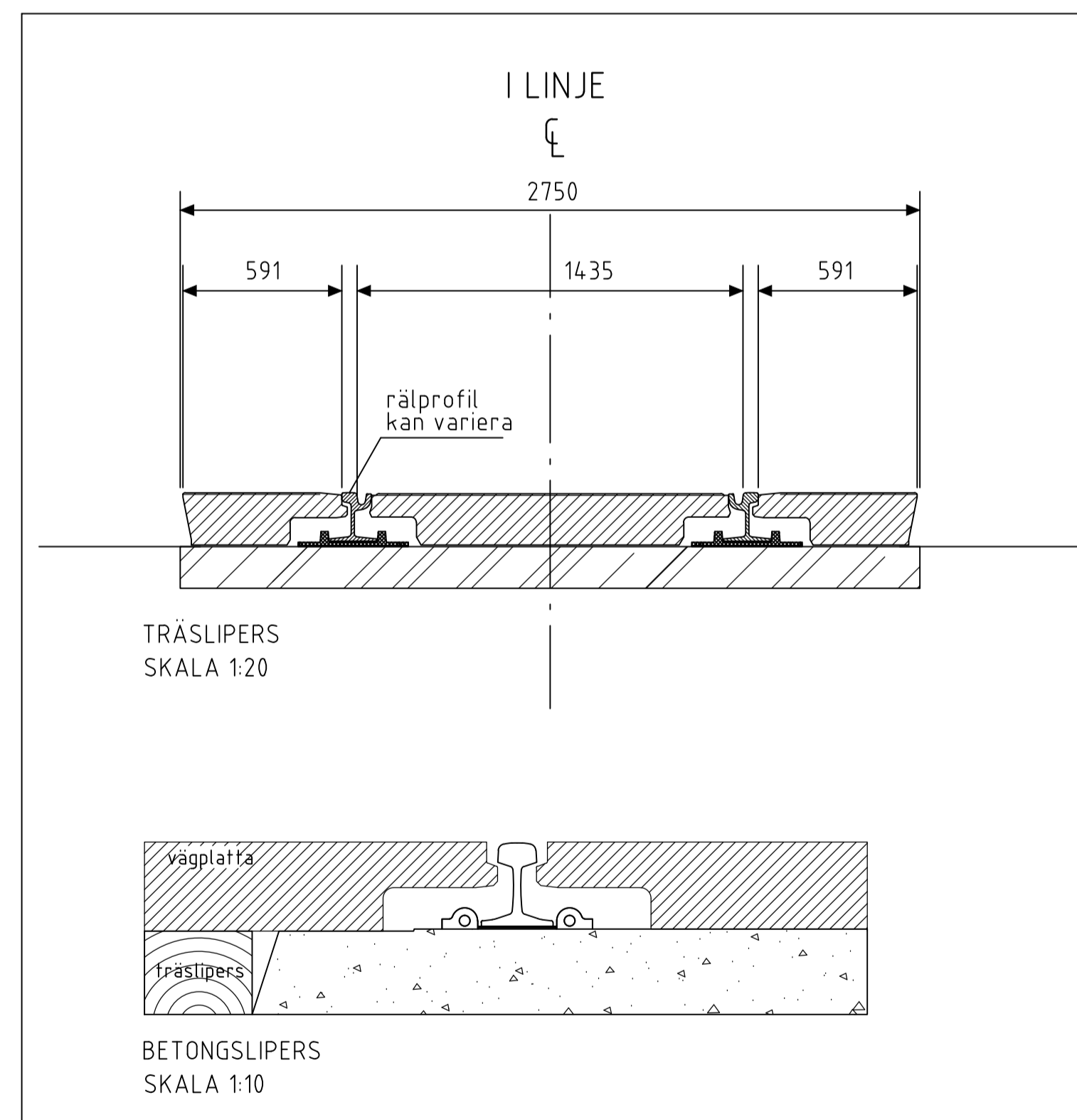
LÄNKBALKAR

KAN ANVÄNDAS VID PASSAGE AV GASLEDNING  
SKALA 1:20

Se detaljer ritningar 363/93-3577, 363/93-3578

ANMÄRKNINGAR

- Överbyggnad i övrigt enligt normalsektion
- Länkplattor skall byggas i anslutning till betongplattan.
- Balken skall utföras enligt "betong i spårvägsbanan" kap 2P i TH samt kap 2 KA2 "minskning av naturgrus användningen".
- Tvärfog skall placeras i anslutningen mellan balk och betongplatta.
- Utförande och placering av dymlingar enligt Tk:s standardritning 363/93-3564 eller på likvärdigt sätt.
- Mot edionspår skall rippenplattor inte monteras. Korkgummit kan bytas ut mot en undergjutning med edilon min tjocklek 10 mm.



DETALJ VÄGPLATTA VID VÄGÖVERFART  
SE TK standardritning 20854

Mått i mm om ej annat anges  
Denna ritning är baserad på Tk:s ritning 363/93-3581

B	2014-04-15	Justering av text	LLj
A	2013-02-28	Kompletterande text	LLj
REV. LITT.	REV.DATUM	REV. OMFATTNING	REV.
		<b>STANDARDRITNING</b> Normalsektion spår Detaljer slipersförtätning, länkbalkar och vägplatta	
FÖRV. HANDLÄGGARE	DATUM	FORMAT	SKALA
Cecilia Tisell	2011-02-01	A1	1:50
		RITNINGNUMMER	
		-3544	B