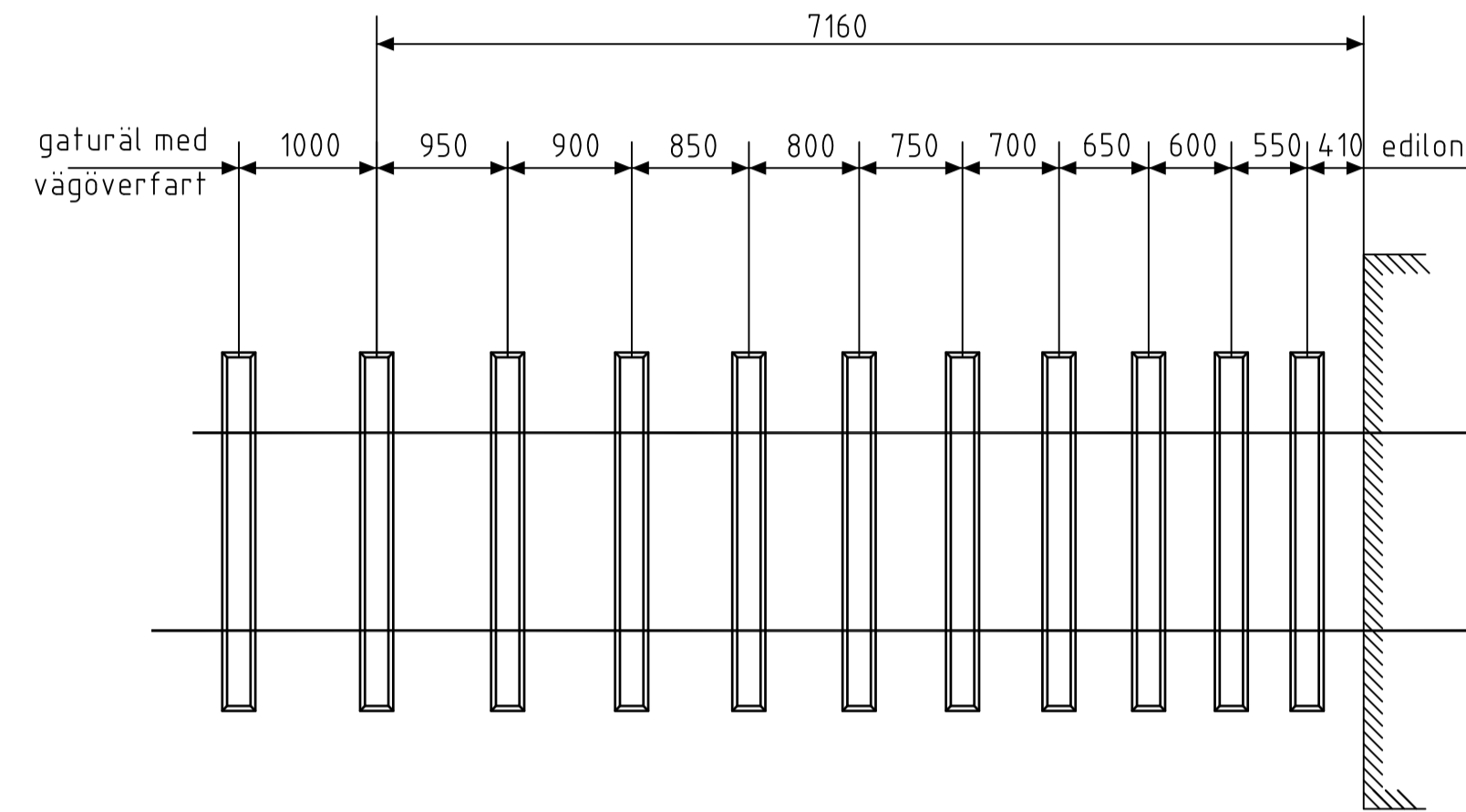
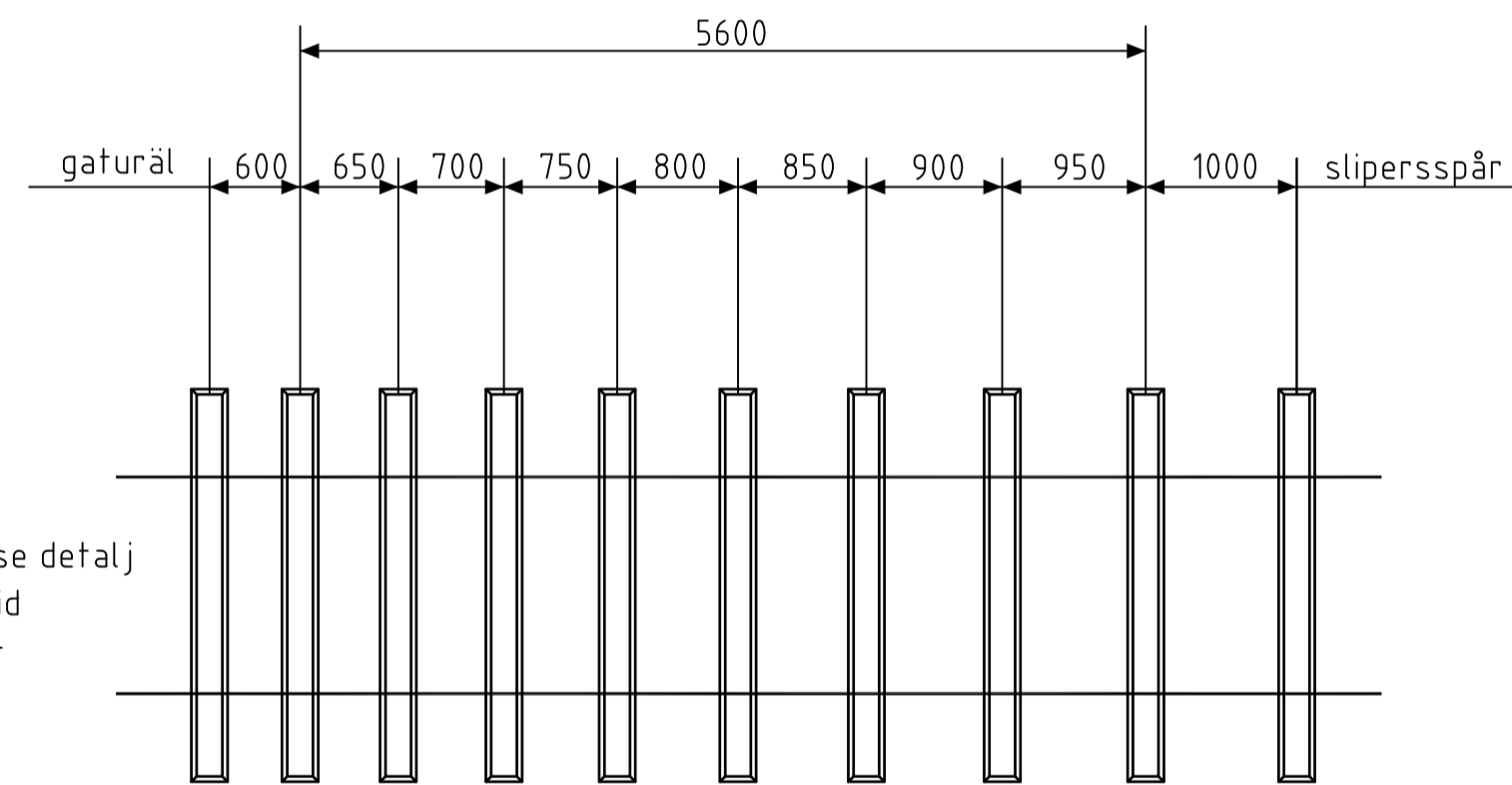


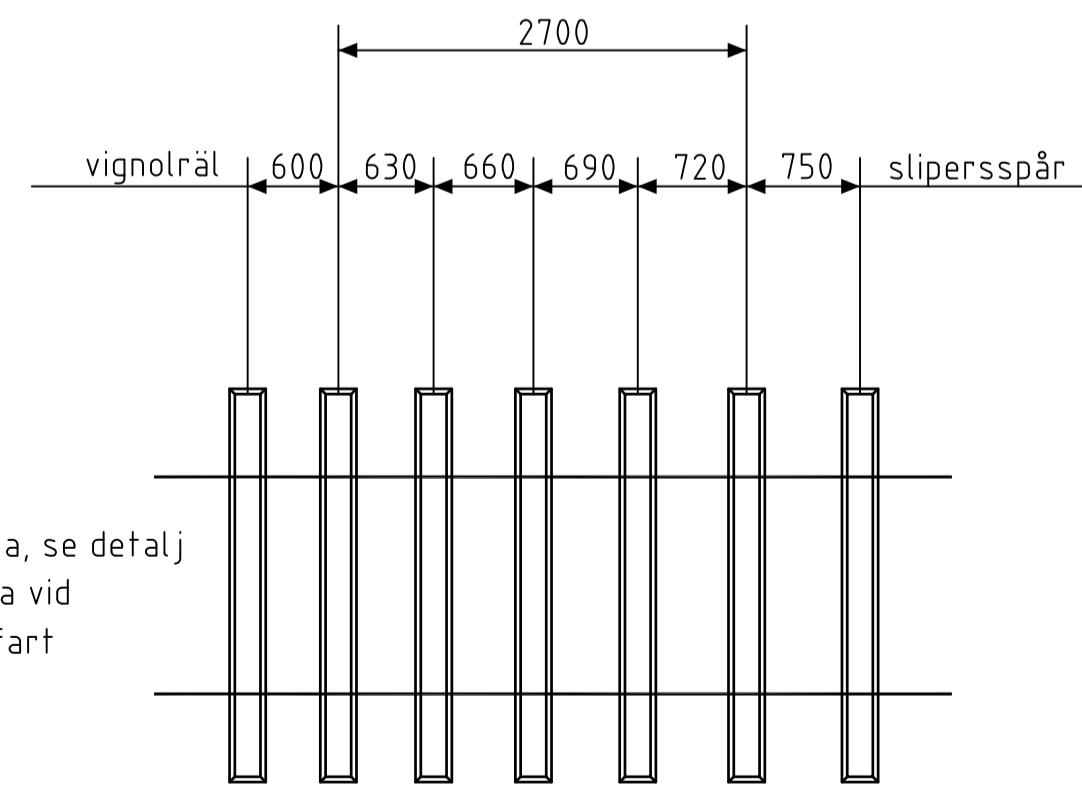
Mått mellan betongplatta och ytterkant första träslipers är 30 cm. Vid vignolspår med betongslipers justeras med detta mått. Övrig måttkedja är samma.



SLIPERSFÖRTÄTNING VID ÖVERGÅNG MELLAN SLIPERSSPÅR OCH EDILON
SKALA 1:50



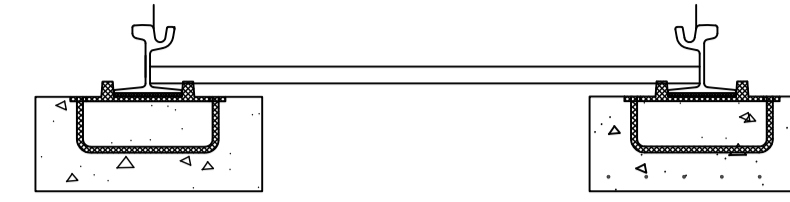
Vägplatta, se detalj
vägplatta vid
vägöverfart



Vägplatta, se detalj
vägplatta vid
vägöverfart

SLIPERSFÖRTÄTNING VID ÖVERGÅNG MELLAN SLIPERSSPÅR OCH ÖVERFART MED
VÄGPLATTA ELLER BELAGD VÄGKORSNING

SKALA 1:50



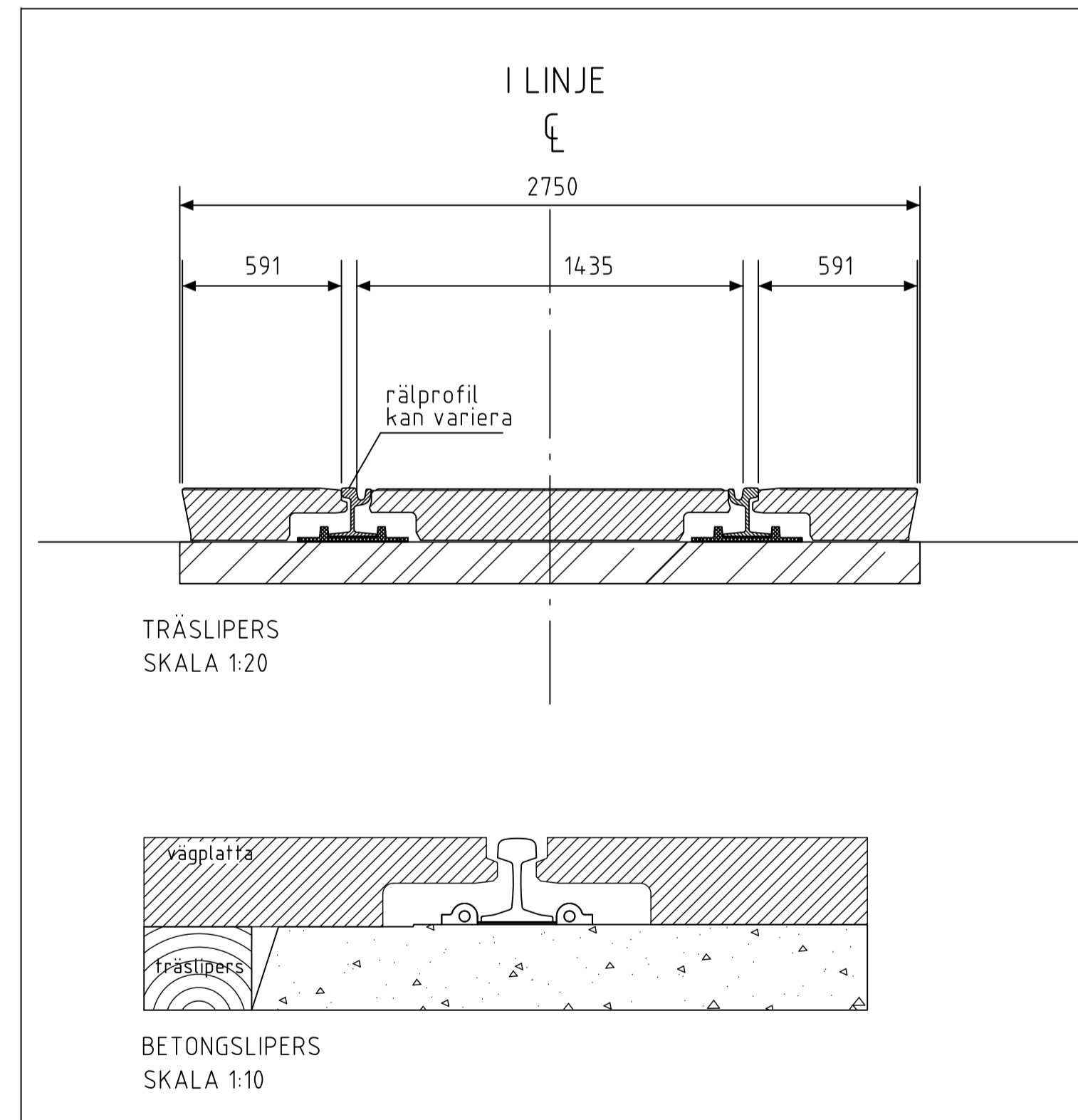
LÄNKBALKAR

KAN ANVÄNDAS VID PASSAGE AV GASLEDNING
SKALA 1:20

Se detaljer ritningar 363/93-3577, 363/93-3578

ANMÄRKNINGAR

- Överbyggnad i övrigt enligt normalsektion
- Länkplattor skall byggas i anslutning till betongplattan.
- Balken skall utföras enligt "betong i spårvägsbanan" kap 2P i TH samt kap 2 KA2 "minskning av naturgrus användningen".
- Tvärfog skall placeras i anslutningen mellan balk och betongplatta.
- Utförande och placering av dymlingar enligt Tk:s standardritning 363/93-3564 eller på likvärdigt sätt.
- Mot edionspår skall rippenplattor inte monteras. Korkgummit kan bytas ut mot en undergjutning med edilon min tjocklek 10 mm.



TRÄSLIPERS
SKALA 1:20

BETONGSLIPERS
SKALA 1:10

DETALJ VÄGPLATTA VID VÄGÖVERFART
SE RITN 20854 I MATERIALPÅRM

Mått i mm om ej annat anges
Denna ritning är baserad på Tk:s ritning 363/93-3581

REV. LITT.	REV.DATUM	REV. OMFATTNING	FÖRV. HANDLÄGGARE	DATUM	FORMAT	SKALA	RITNINGNUMMER
A	2013-02-28	Kompletterande text	Cecilia Tisell	2011-02-01	A1	1:50	-3544



STANDARDRITNING
Normalsektion spår
Detaljer slipersförtätning.
länkbalkar och vägplatta