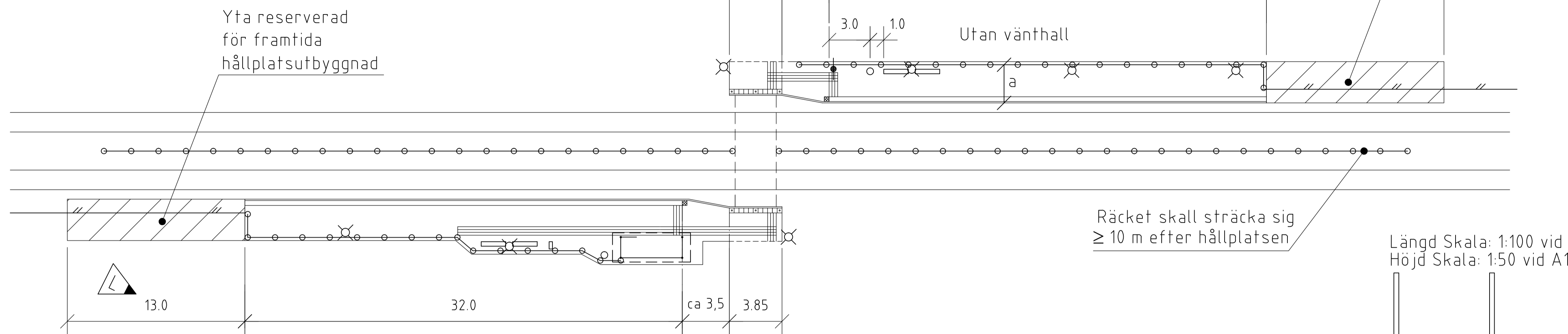


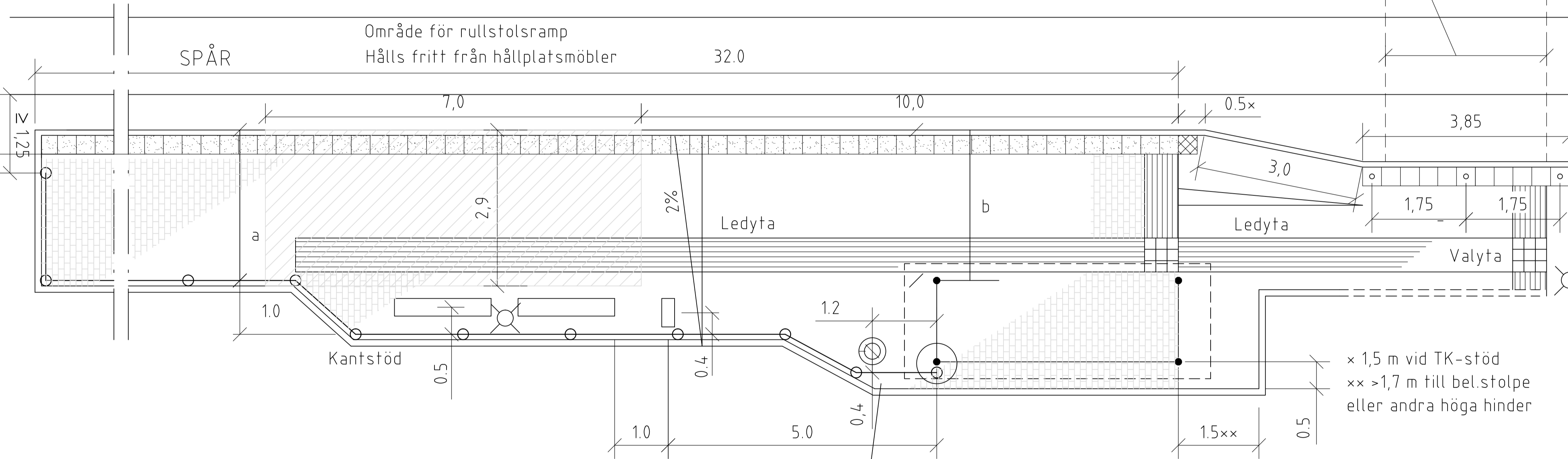
SAXADE HÅLLPLATSLÄGEN UTAN GATA BAKOM PLATTFORMEN

SKALA 1:400 vid A1

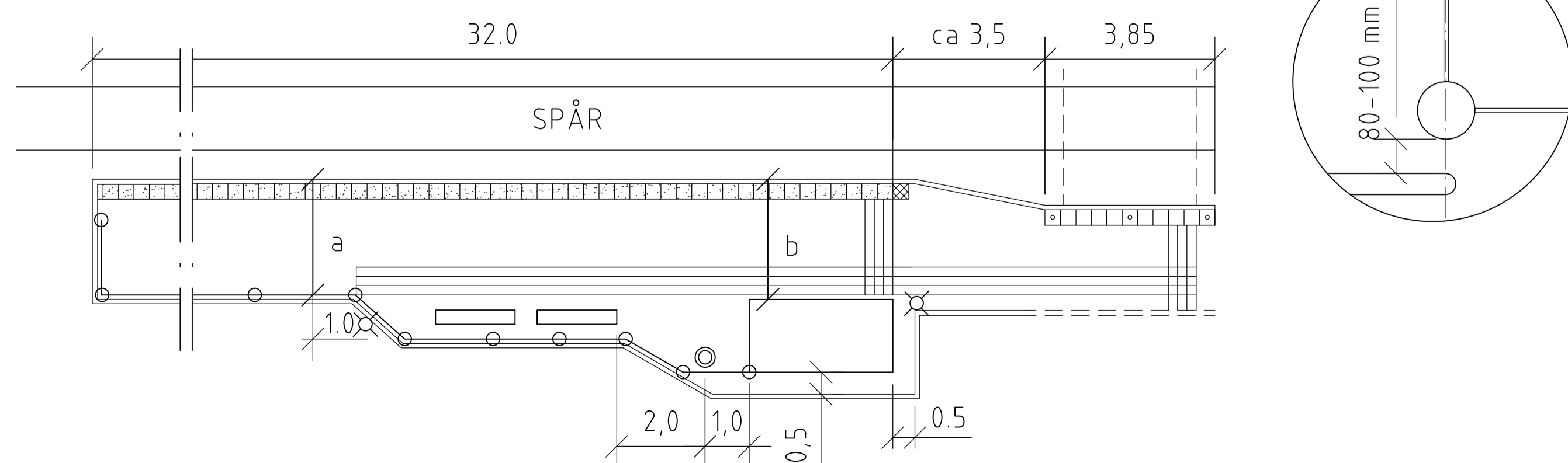


DETALJER

Vänt hall typ JCDecaux, yttsikt av marksten SKALA 1:100 vid A1



Vänt hall övriga, exempel med yttsikt av asfalt SKALA 1:200 vid A1



BREDDER SPÅRVAGNSHÅLLPLATS

BREDD	Normal standard	Min
Plattform a	2,9	2,4
Fritt utrymme b	2,8	2,3

På högtrafikerade hållplatser bör bättre standard än normal standard eftersträvas.
Fritt utrymme gäller för alla typer av hinder; vänt hall, stolpar etc.

TECKENFÖRKLARING

- RÄCKE
- BANK MED ARM- OCH RYGGSTÖD
- PAPPERSKÖRG
- HÅLLPLATSPELARE
- HÅLLPLATSSSTOLPE
- BELYSNINGSSTOLPE
- TYP: MUNKSTEN 210x420x70 mm, SLÅTA NATUR
- LEDYTA, TYP: LEDMUNKEN 210x210x70 mm, NATUR
- VALYTA, TYP: MUNKSTEN 210x210x70 mm, SLÅTA NATUR
- TYP: MUNKSTEN 105x210x70 mm, ÖCKRA I FÖRBAND
- KONTRASTMARKERING, TYP: ST-ERIKS SUPERPLATTA, 350X350X65 mm, VIT SUPER
- HÅLLMÄRKE, TYP: ST-ERIKS SUPERPLATTA, 350X350X65 mm, GUL
- KONTRASTMARKERING, TYP: ST-ERIKS SUPERPLATTA, 350X350X65 mm, GUL + ÖVERKÖRNINGSBARA POLLARE TYP THE RISING CITY ELLER LIKVÄRDIG, H=900 mm.

HÄNVISNINGAR TH

- Utrymmebehov för spårväg, se ritning nr 363/93-3582
- Dim av plattform av marksten, se 2BD, 2BE
- Vänt hall typ JCDecaux, se ritning nr 363/93-3559
- Hållplatspelare, se ritning nr 363/93-3560
- Räcke, se 2MB och ritning nr 363/93-3584
- Belysning, se 2BG
- Handikappanpassning, se 1HC
- Övergångsställe/gångpassage Spårvagnshållplats, se ritning nr 363/93-4512

ANVISNINGAR

GEOMETRISK UTFORMNING

Vid brist på utrymme kan det bli nödvändigt att göra avsteg från minimimåtten. Eventuella avsteg skall godkännas av Trafikkontorets Säkerhetscontroller för varje enskilt fall.

MÖBLERING AV PLATTFORM (hållplatsutrustning)

Typ och placering av möbler skall ske i samråd med Trafikkontoret, se kontaktlista TH 2AD1 kompetens "Hållplatsutrustning"

YTSKIKT

Ledytor/valytor skall ha kontrasterande färg gentemot angränsande ytor. Ledytor utförs med bredd 0,63 m. Val av yttsikt i plattformar bestäms i samråd med Trafikkontoret.

KANTSTÖD

När hållplatsen enbart trafikeras av spårvagn sätts L-stöd utmed perrongdelen. När buss anör hållplatsen sätts TK-stöd eller granitstöd typ GF1.

REV.	ANT.	REV. DATUM	REV. AVSER	VERKS REV. DAT.	GODKÄND
L	2	2016-04-15	Justering av hpl-förlängning för framtiden		JHK
K	5	2015-10-15	Justering text och hänvisningar, hpl förlängd för framtiden		JHK
J		2013-10-15	Tillägg av tolerans ± 10 på $+60$ samt ändrat mått $\pm 0+10$		LLj
H		2013-01-28	Justering text och hänvisningar		FW
G		2011-02-01	Utföring gula plattor/pollare vid övergång. Justering teckenförklaring. Ledstråk vid påstigning flyttat		J-I-W
F		2010-02-01	Område för rullstolsramp. Fritt utrymme b, min=2,3 m. Plattform a, normal standard=2,9 m.		J-I-W
E		2009-02-01	Kontrastmarkering/pollare vid övergång		J-I-W
D		2007-02-01	Avstånd räcke-papperskorg, bank med arm- och ryggstöd		J-I-W
C		2006-02-01	Tvåfall plattform och längd på räcke efter hållplats. Avstånd papperskorg-vänt hall typ JCDecaux, 1,2 m.		J-I-W
B		2004-02-01	Avstånd hållsten-övergång 3,0 m; Kontrastmarkering. Fritt utrymme min 2,2 m		J-I-W

HANDLGGÄRE Jan-Inge Wallin			VERIFIERAD J-I	HAFT DEL W
RITAD/DWG-FIL 3530	KONSTR. AV KS	UPPDRAGSNUMMER		
GODKÄND GÖTEBORG 2000-02-01	Jan-Inge Wallin	SKALA 1:200 vid A1	OBJEKTSNR	RITNINGSNR 363/93-3530

UPPRÄTTAD FÖR
Göteborgs Stad
Trafikkontoret

STANDARDRITNING
Spårvagnshållplats
Saxade hållplatslägen
Utan gata bakom plattformen