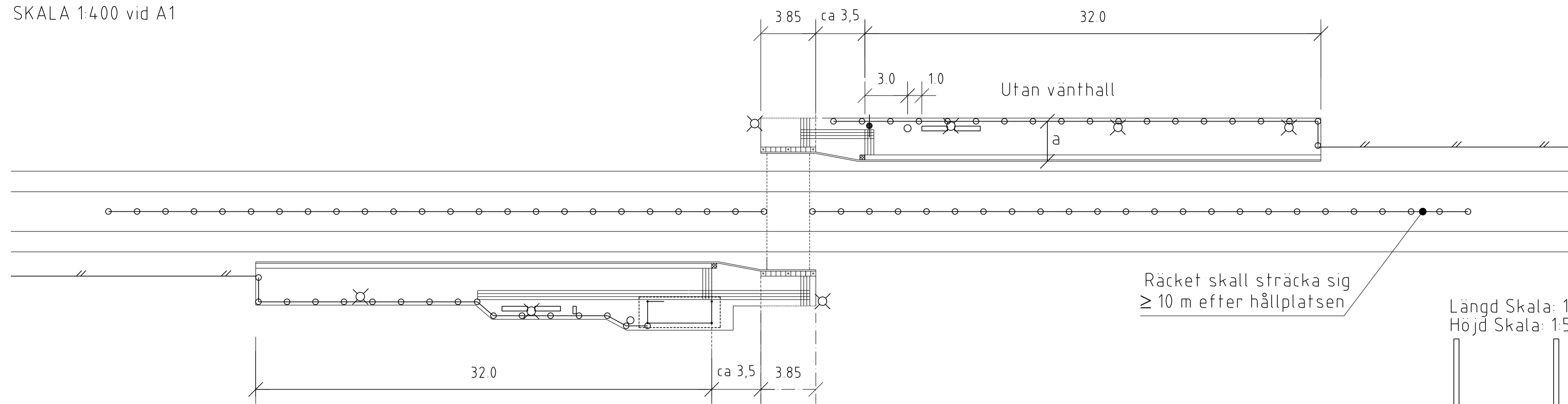


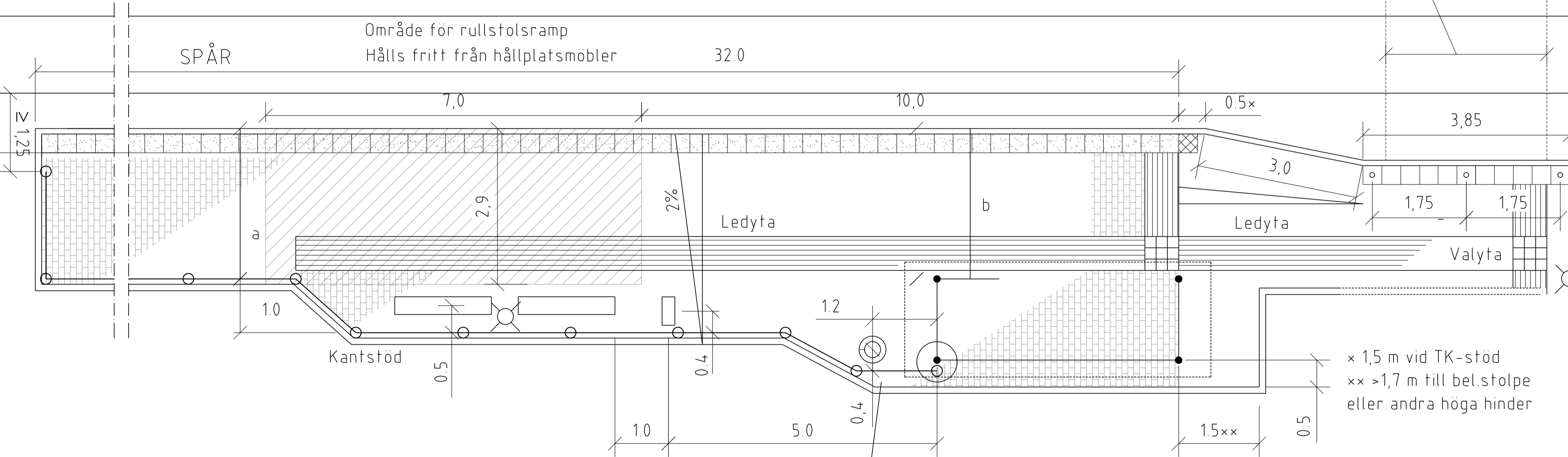
SAXADE HÅLLPLATSLÄGEN UTAN GATA BAKOM PLATTFORMEN

SKALA 1:400 vid A1

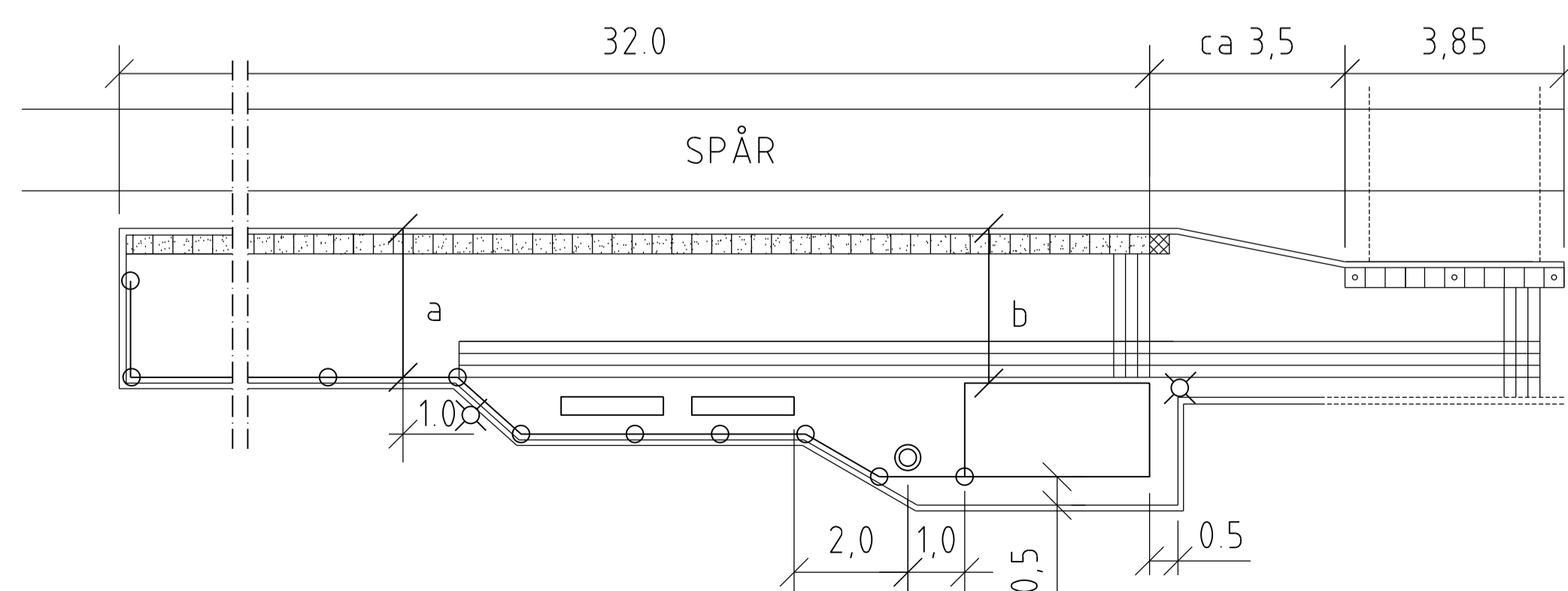


DETALJER

Vänthall typ JCDecaux, ytskikt av marksten SKALA 1:100 vid A1



Vänthall övriga, exempel med ytskikt av asfalt SKALA 1:200 vid A1



BREDDER SPÅRVAGNSHÅLLPLATS

BREDD	Normal standard	Min
Plattform a	2,9	2,4
Fritt utrymme b	2,8	2,3

På högtrafikerade hållplatser bör bättre standard än normal standard eftersträvas. Fritt utrymme gäller för alla typer av hinder; vänthall, stolpar etc.

TECKENFÖRKLARING

- RÄCKE
- BÄNK MED ARM- OCH RYGGSTÖD
- PAPPERSKÖRG
- HÅLLPLATSPELARE
- HÅLLPLATSSSTOLPE
- BELYSNINGSSSTOLPE
- TYP: MUNKSTEN 210x420x70 MM, SLÅTA NATUR
- LEDYTA, TYP: LEDMUNKEN 210x210x70 MM, NATUR
- VALYTA, TYP: MUNKSTEN 210x210x70 MM, SLÅTA NATUR
- TYP: MUNKSTEN 105x210x70 MM, ÖCKRA I FÖR BAND
- KONTRASTMARKERING, TYP: ST.ERIKS SUPERPLATTA, 350x350x65 MM, VIT SUPER
- HÅLLMÄRKE, TYP: ST.ERIKS SUPERPLATTA, 350x350x65 MM, GUL
- KONTRASTMARKERING, TYP: ST.ERIKS SUPERPLATTA, 350x350x65 MM, GUL + ÖVERKÖRNINGSBARA POLLARE TYP THE RISING CITY, POLLARE TILLHANDAHÅLLS AV TRAFIKKONTORET

HÄNVISNINGAR TH

- Utrymmebehov för spårväg, se ritning nr **363/93-3582**
- Dim av plattform av marksten, se **2BD, 2BE**
- Vänthall typ JCDecaux, se ritning nr **363/93-3559**
- Hållplatspelare, se ritning nr **363/93-3560**
- Räcke, se **2MB** och ritning nr **363/93-3584**
- Belysning, se **2BG**
- Handikappanpassning, se **1HC**
- Övergångsställe/gångpassage Spårvagnshållplats, se ritning nr **363/93-4512**

ANVISNINGAR

GEOMETRISK UTFORMNING

Vid brist på utrymme kan det bli nödvändigt att göra avsteg från minimimåtten. Eventuella avsteg skall godkännas av Trafikkontorets Säkerhetscontroller för varje enskilt fall.

MÖBLERING AV PLATTFORM (hållplatsutrustning)

Typ och placering av möbler skall ske i samråd med Trafikkontoret, se kontaktlista **TH 2AD1**

YTSKIKT

Ledytor/valytor skall ha kontrasterande färg gentemot angränsande ytor. Ledytor utförs med bredd 0,63. Val av ytskikt i plattformar bestäms i samråd med Trafikkontoret.

KANTSTÖD

När hållplatsen enbart trafikeras av spårvagn sätts L-stöd utmed perrongdelen. När buss angr hållplatsen sätts TK-stöd eller granitstöd typ GF1.

J	2013-10-15	Tillägg av tolerans ±10 på +60 samt ändrat mått ±0-10	LLJ		
H	2013-01-28	Justering text och hänvisningar	FW		
G	2011-02-01	Utformning gula plattor/pollare vid övergång Justering teckenförklaring. Ledstråk vid påsifning flyttat	J-I W		
F	2010-02-01	Område för rullstolsramp. Fritt utrymme b, min=2,3 m Plattform a, normal standard=2,9 m	J-I W		
E	2009-02-01	Kontrastmarkering/pollare vid övergång	J-I W		
D	2007-02-01	Avstånd räcke-papperskorg, bänk med arm- och ryggstöd	J-I W		
C	2006-02-01	Tvåfall plattform och längd på räcke efter hållplats. Avstånd papperskorg-vänthall typ JCDecaux, 1,2 m	J-I W		
B	2004-02-01	Avstånd hållsten-övergång 3,0 m, Kontrastmarkering Fritt utrymme min 2,2 m	J-I W		
	2003-02-01	ALLMANT	J-I W		
REV.	ANT.	REV. DATUM	REV. AVSER	VERKS REV. DAT	GODKRAND

UPPRÄTTAD FÖR **Göteborgs Stad Trafikkontoret**

STANDARDRITNING
Spårvagnshållplats
Saxade hållplatslägen
Utän gata bakom plattformen

HANDLAGGARE: Jan-Inge Wallin VERIFIERAD: J-I W
RITAD/DWG-FIL: -3530 KONSTR AV: KS LÖPORDRAGSNUMMER:
GODKÄND GÖTEBORG: 2000-02-01 Jan-Inge Wallin SKALA: 1200 vid A1 OBJEKTSNR: RITINGSNR: 363/93-3530 REV: J