



### ANSLUTNING AV VATTENSERVIS

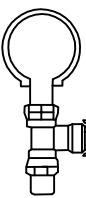
D < 100: anslutes med vårtör, vårtmuff, sadelgren eller tryckanboring.

D > 100: anslutes med T-rör eller sadelgren.

### ANSLUTNING AV AVLÖPPSSERVIS < 150

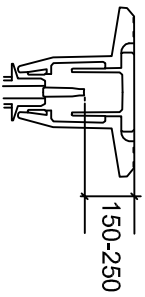
D ≤ 400: anslutes med grenrör

D > 400: anslutes genom inhugning av rörmuff



### ANSLUTNING AV AVLÖPPSSERVIS > 225

utföres enl arbetsritning



### PROPPNING

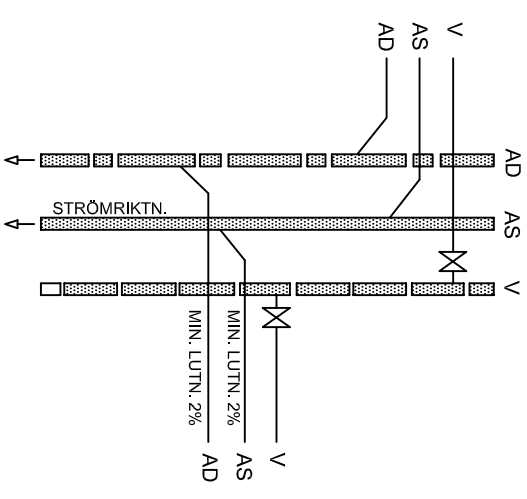
PE - ledning:

Rak PRK-koppling med plugg

Betongledning:

Tätningsspropp

### LÄGGNINGSDRNING



I vägområde skall asfalt 0,2 x 0,2m läggas runt ventilbetäckning.

## SERVISANSLUTNING

**B 15**



Typritning

**5101**