



Trafikintensiva vägnätet

(Får ej användas vid hastigheter >80 km/h samt Dag Hammarskjöldsleden, Högsboleden och 90-sträckan på Tuvevägen)

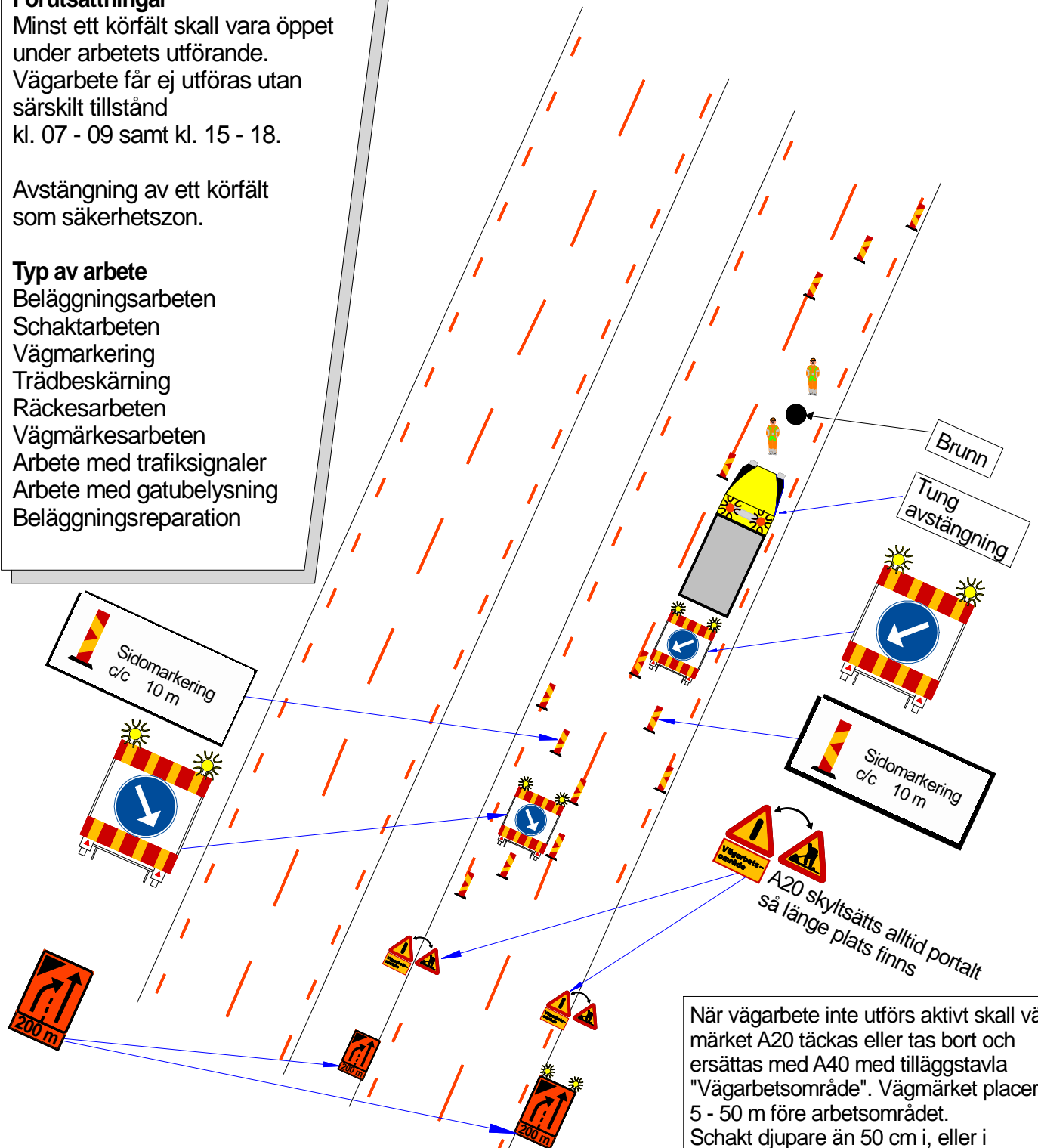
Förutsättningar

Minst ett körfält skall vara öppet under arbetets utförande.
Vägarbete får ej utföras utan särskilt tillstånd kl. 07 - 09 samt kl. 15 - 18.

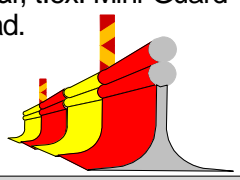
Avstängning av ett körfält som säkerhetszon.

Typ av arbete

- Beläggningsarbeten
- Schaktarbeten
- Vägmarkering
- Trädbeskärning
- Räckesarbeten
- Vägmärkesarbeten
- Arbete med trafiksIGNALER
- Arbete med gatubelysning
- Beläggningsreparation

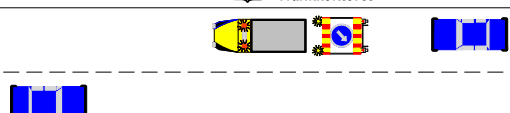


När vägarbete inte utförs aktivt skall vägmärket A20 täckas eller tas bort och ersättas med A40 med tilläggstavla "Vägarbetsområde". Vägmärket placeras 5 - 50 m före arbetsområdet. Schakt djupare än 50 cm i, eller i anslutning till, körbanor måste förses med någon form av barriär, t.ex. Mini-Guard som är fast förankrad.



Tillägg till TA-plan enligt

Göteborgs Stad
Trafikkontoret



Vid uppsättning av skyltmaterial enligt TA-plan används skyddsfordon Min 3500 kg samt vägmärkesvagn med påbudsmärke D2