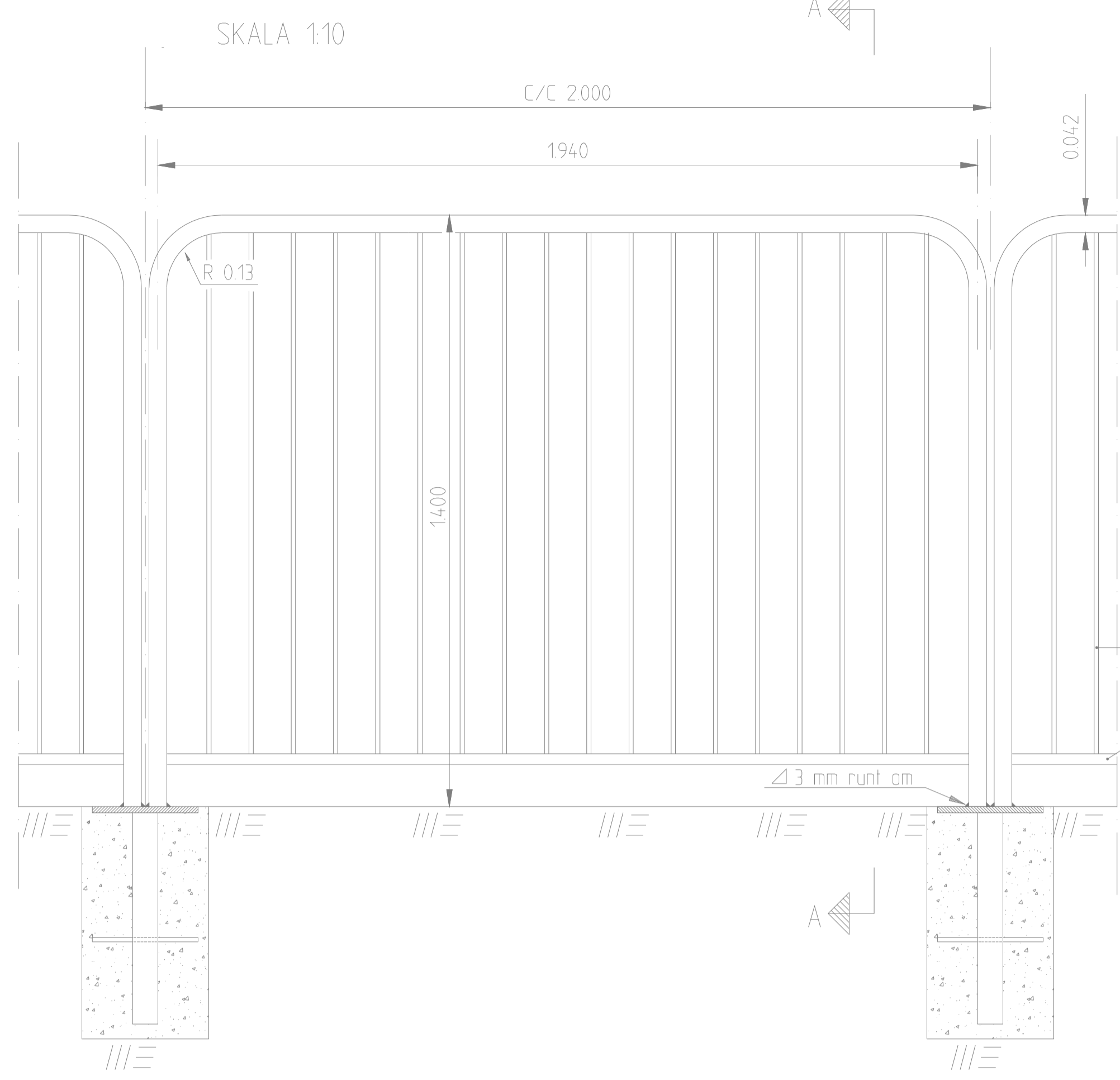
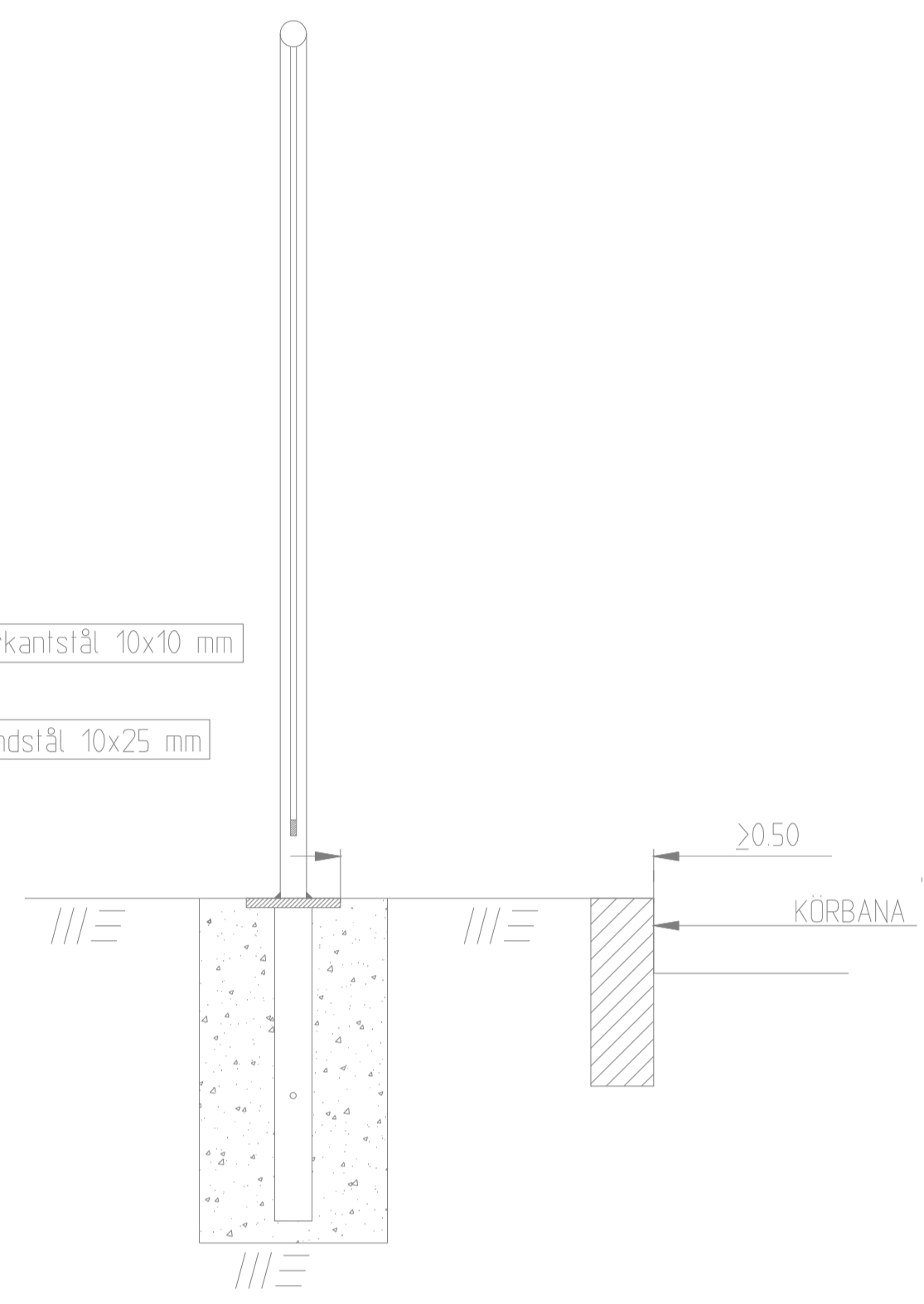


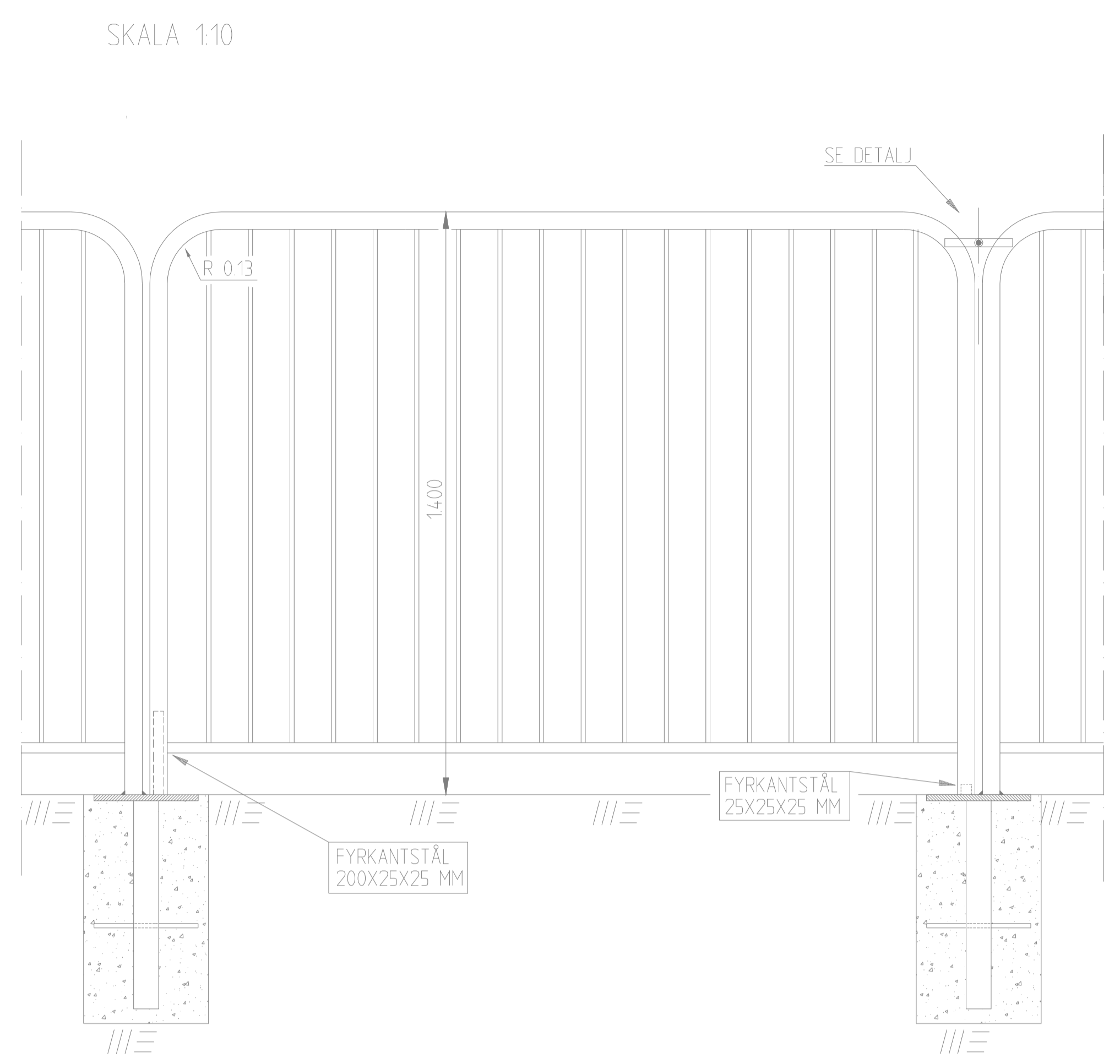
SPJÄLSTAKET TYP S



Sektion A-A

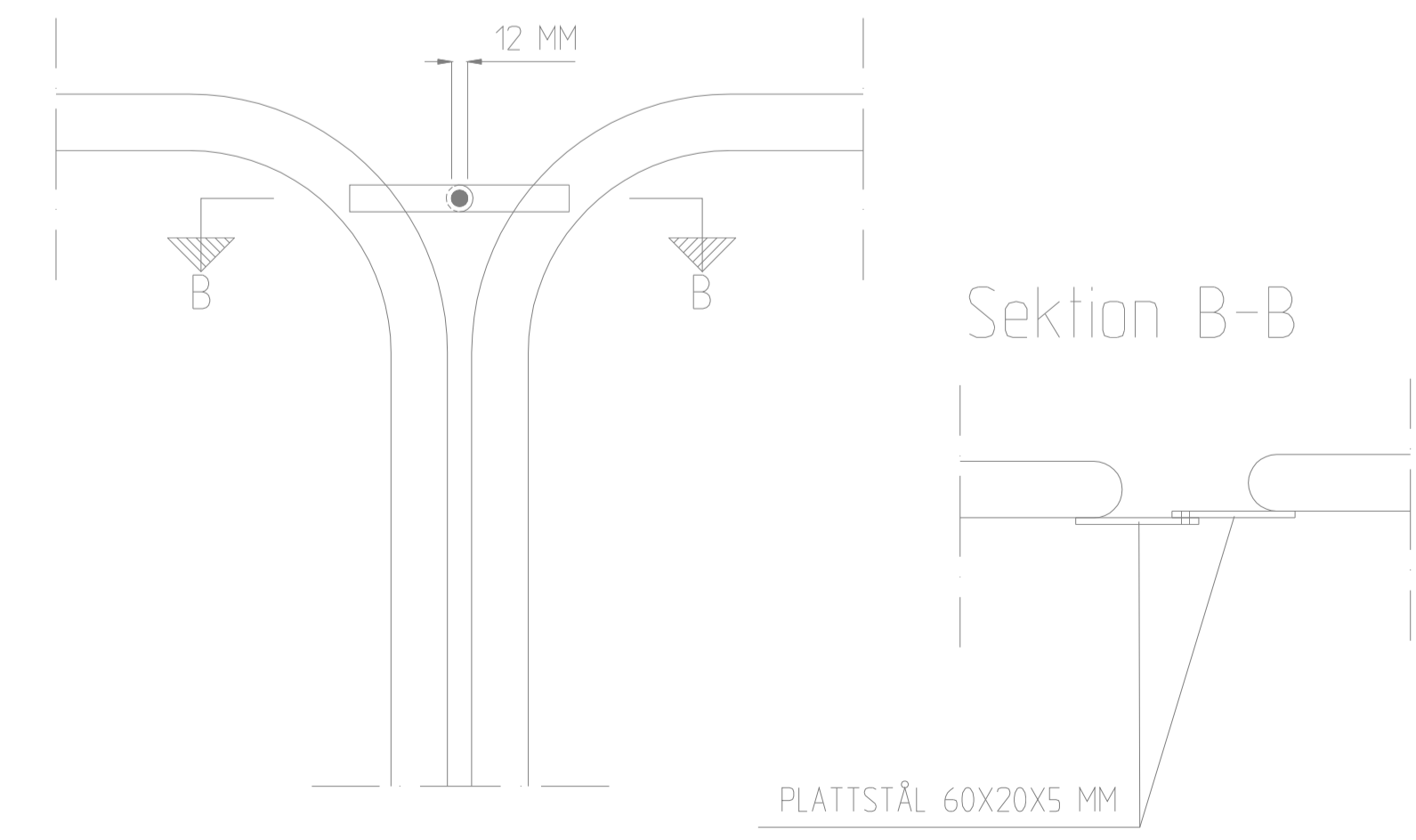


ÖPPNINGSBAR BÅGE



ÖPPNINGSBAR BÅGE, DETALJ

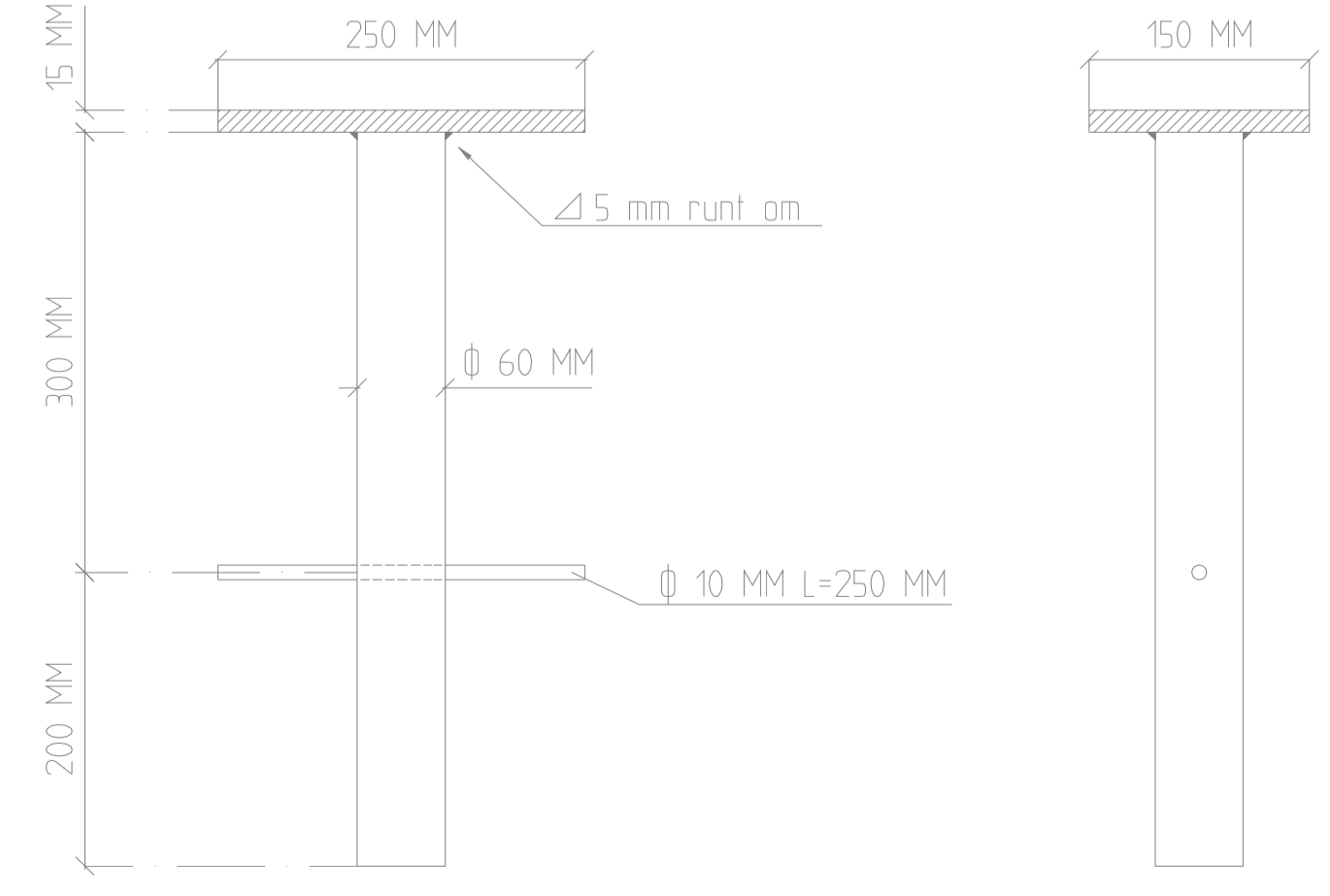
SKALA 15



Sektion B-B

INFÄSTNINGSPLATTA

SKALA 15



ANVISNINGAR

- Mått i meter där ej annat angivits.
- Material: Rörbågen utförs av galvaniserat rör SS 3583, klass A. Ansl nr 32 (1 1/4 ") i ett stycke utan svefsar. Infästningsplattan utförs i stål SIS 1312.
- Svets: Svets utförs i klass wc-k.
- Ytbehandling: Färdiga sektioner varmgalvas enl SS 3583, klass A. Svets samt övriga obehandlade ytor, även infästningsplattans överyta, blåstras till SA 2 1/2 samt behandlas med zinkrik färg 2x60 my.
- Uppsättning: Infästningsplattan fastgöts på platsen c/c 2,0 m i BETONG II STD K 30, lufthalt 4-6 volyms-%. Gjutgrop: Djup 0,55 m, bredd 0,3x0,3 m. Bågarna fastsvetsas på infästningsplattan med 3 mm svets runt om.
- Lås: Öppningsbar båge förses med ABLOY hänglås nr 3022 serie nr LS-1799/22678 nyckel nr 6 993 019 611. Låset fästs i bågen med kedja.

<p>GÖTEBORGS GATU AB TEKNIK BOX 1086 405 23 GÖTEBORG TEL 031/62 80 00</p>	<p>UPPRÄTTAD FÖR</p> <p>STANDARDRITNING</p> <p>SPJÄLSTAKET</p>
	<p>HANDLAGGARE</p> <p>ROLF ANDERSSON</p> <p>RITAD/DWG-PL</p> <p>RASPJAL</p> <p>BEKÄND GÖTEBORG</p> <p>93-12-01</p>