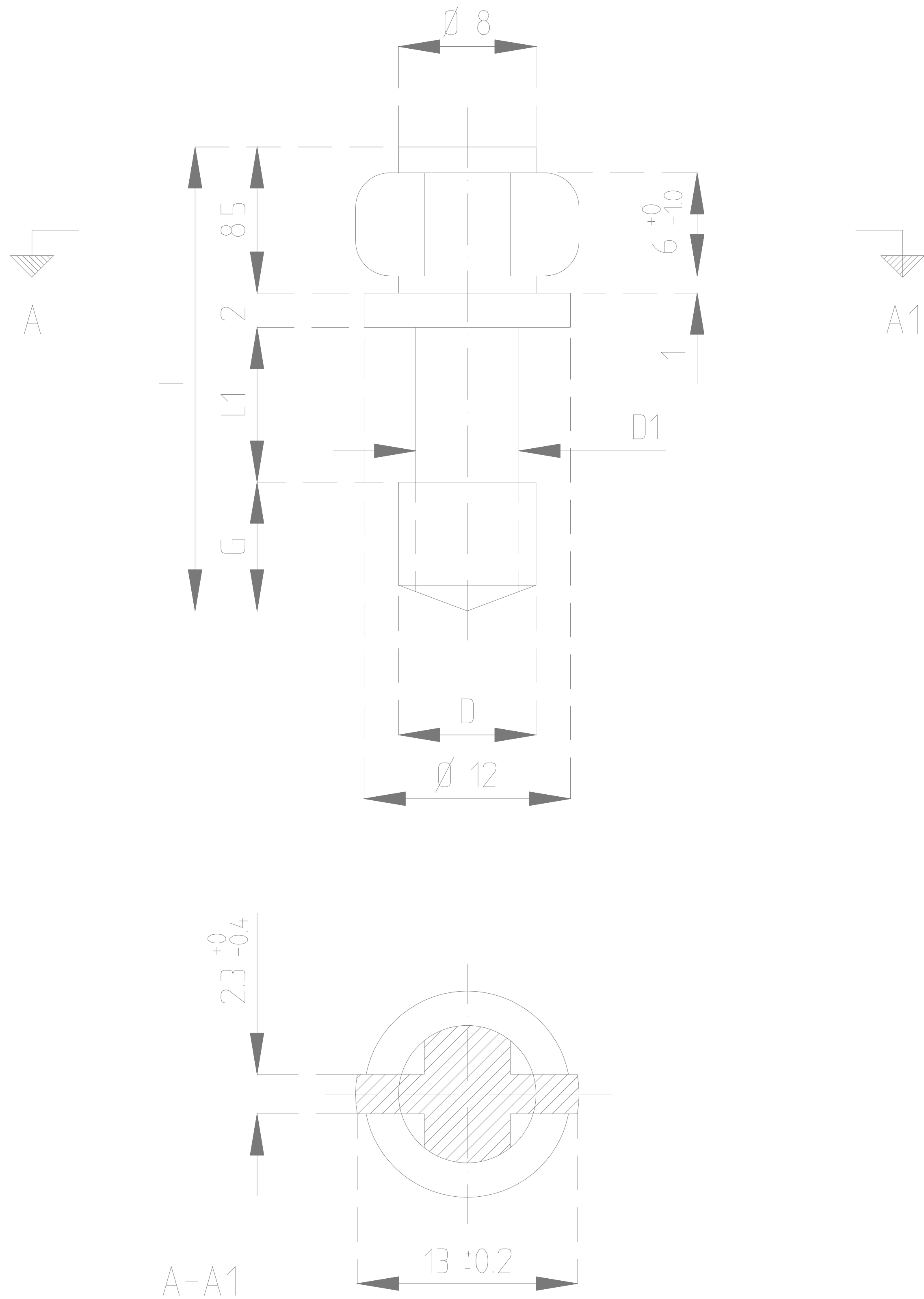


GRUPP	D	D1	G	L1	L	MATERIAL
A	1/4"UNC	4.75	12.5	9	32	SIS 2346 SYRAFAST $\sigma_B = 5500 \text{ Kp/cm}^2$
B	5/16"UNC	6	12	7.5	30	SIS 2346 II II
C	5/16"UNC	6	7.5	9	27	SIS 2346 II II
D	5/16"UNC	6	5.5	6	22	SIS 2346 II II
E	3/8"UNC	9.5	14.5	17	42	SIS 2346 II II
F	5/16"UNC	6	17	2.5	30	SIS 2346 II II
G	M8	6	7.5	9	27	SIS 2346 II II
H	M8	6	17	2.5	30	SIS 2346 II II



ERSÄTTER RITNING NR 21845

 GATUBOLAGET GÖTEBORGS GATU AB TEKNIK BOX 1086 405 23 GÖTEBORG TEL 031/62 80 00		 ETA El & Trafik teknik AB Marieholmsgårn 4 Box 1015 405 21 GÖTEBORG Tel: 031-62 73 00 Fax: 031-62 73 09		UPPRÄTTAD FÖR  TRAFIK KONTORET GÖTEBORGS STAD	
<h1>STANDARDRITNING</h1> <h2>Låsskruv</h2>					
HANDLÄGGARE		KVALSÄKRAD			
R Andersson/M Ståhl					
RITAD/DWG-FIL	KONSTR. AV	DNR			
STSKRUV	E. T. A	363/93			
GODKÄND GÖTEBORG	SKALA		OBJEKTSNR	RITNINGSNR	REV
96-01-15	2:1			363/93-4563	